

## Daily Strategy: รอผลประชุม FED

### ตลาดหุ้นวันนี้

SET Index ลดลง 3 จุด (-0.25%) ปิดที่ระดับ 1,382 จุด นักลงทุนยังระมัดระวังการซื้อขายเพื่อรอดูการประชุมของธนาคารกลางสหรัฐหรือ FED Meeting ในคืนวันพุธนี้

### แนวโน้มตลาดหุ้นวันนี้

ประเมิน SET แกว่งตัว 1,375 - 1,390 จุด เพื่อรอผลการประชุม FOMC ที่คาดว่า จะคงอัตราดอกเบี้ย 5.5% รวมถึงค่าแถลงหลังการประชุมว่าจะส่งสัญญาณอัตราดอกเบี้ยอย่างไร ดังนั้นคาดว่าภาวะตลาดจะเป็นลักษณะ Selective buy เช่นเดิม โดยคาดว่ากลุ่มพลังงานจะเป็นตัวหนุนดัชนีตามราคาน้ำมันดิบที่เพิ่มขึ้นหลังอิรัก และซาอุดีอาระเบียจะปรับลดการส่งออกน้ำมันดิบลงรวมถึงอุปสงค์ในจีนและสหรัฐฟื้นตัวขึ้น

### กลยุทธ์การลงทุน: Selective buy

- PTTEP TOP SPRC BCP BSRC PTTGC ราคาน้ำมันดิบทรงตัวระดับสูง
- STA NER TEGH TRUBB ราคาขายพาราปรับตัวขึ้น
- STEC CK GLOBAL DOHOME คาดสภาพผ่านร่าง พ.ร.บ. งบฯ ปี67 ในสัปดาห์นี้

### หุ้นแนะนำวันนี้

- SPRC (ปิด 8.95 ซื้อ/เป้า 10.40 บาท) ผลประกอบการผ่านจุดต่ำสุดมาแล้ว และน่าจะพลิกมีกำไรสุทธิได้ตั้งแต่ 1Q24 เป็นต้นไปจาก Crude run ที่เพิ่มขึ้น จาก 88% ใน 4Q23 เป็น 95% ในปัจจุบัน และคาดว่าจะมีกำไรจากสต็อกน้ำมันดิบตามราคาน้ำมันดิบที่พุ่งขึ้นเทียบกับ 4Q23 ที่ขาดทุน
- BJC (ปิด 25.25 ซื้อ/เป้า 32 บาท) หุ้นโซนต่ำ, ราคา Laggard จากกลุ่ม แต่กำไรผ่านสุดต่ำสุดมาแล้วเห็นการฟื้นตัวชัดเจนใน 4Q23 และโตต่อเนื่องใน 1Q24 หลัง SSSG เริ่มพลิกเป็นบวกจากที่ติดลบ 0.5% ใน 4Q23 ครึ่งปีหลังมี Story นำ Big C เข้าตลาดฯ

### บทวิเคราะห์วันนี้

KKP, MINT TOP

### ประเด็นสำคัญวันนี้

- (-) กลุ่มท่องเที่ยว - จำนวนนักท่องเที่ยวต่างชาติลดลงเป็นสัปดาห์ที่ 5 ติดต่อกัน: กองเศรษฐกิจการท่องเที่ยวฯ รายงานจำนวนนักท่องเที่ยวต่างชาติรายสัปดาห์ (11-17 มี.ค.) มีจำนวน 645,062 คน ลดลง 7.67%wow จากการลดลงของนักท่องเที่ยวชาวมาเลเซียที่เข้าสู่ช่วงเทศกาลถือศีลอด อย่างไรก็ตามกลุ่มนักท่องเที่ยวจีนกลับมาเพิ่มขึ้นเป็นครั้งแรกในรอบ 5 สัปดาห์ ที่ 131,149 คน เพิ่มขึ้น 6.15%wow
- (-) ธนาคารกลางญี่ปุ่น (BOJ) มีมติ 7 ต่อ 2 ให้ปรับขึ้นดอกเบี้ยนโยบายครั้งแรกในรอบ 17 ปี: BoJ ประกาศปรับขึ้นอัตราดอกเบี้ยนโยบายเป็น 0% จากเดิม -0.1% และประกาศยุตินโยบายควบคุมอัตราผลตอบแทนพันธบัตรรัฐบาล (Yield Curve Control) และยุติการซื้อ ETF และ JREIT อย่างไรก็ตาม BoJ จะยังซื้อพันธบัตรรัฐบาลญี่ปุ่น (JGB) ในจำนวนเท่าเดิมต่อไป
- (+/-) FED Meeting คาดคงดอกเบี้ยตามเดิมแต่แนะนำให้ติดตาม FED Dot Plot: FED Meeting คืนวันนี้อัตราดอกเบี้ยที่ระดับ 5.25-5.5% ตามเดิม แต่ต้องติดตามถ้อยแถลงของประธานเฟด รวมไปถึง FED Dot Plot เพื่อหาสัญญาณบ่งชี้ว่าเฟดจะลดดอกเบี้ยลงกี่ครั้งในปีและจะเริ่มลดอัตราดอกเบี้ยในช่วงเวลาไหน โดยปัจจุบัน Consensus คาด FED จะลดดอกเบี้ยครั้งแรกในเดือน มิ.ย. ปีนี้

สารบัญ	
บทวิเคราะห์ทางเทคนิค	2
สรุปข่าวในประเทศและต่างประเทศ	3
ข้อมูลดัชนีหลักทรัพย์ประเทศต่างๆ	4
ราคาสินทรัพย์ประเภทต่างๆ	5
ทิศทางการแสวงหาหุ้นต่างชาติ	6
ราคาสินค้าโภคภัณฑ์	7
การถือครองหุ้นของนักลงทุนต่างชาติ	8
ข้อมูลการซื้อขาย NVDR	9
ข้อมูลการซื้อขาย Single Stock Future	10
สรุปการซื้อขายหุ้นของผู้บริหาร	11
หลักทรัพย์ที่เข้าข่ายมาตรการกักกับการซื้อขาย	12
หลักทรัพย์ภายใต้เครื่องหมาย C (Caution)	13
ปฏิทินการประกาศตัวเลขเศรษฐกิจที่สำคัญ	14
ปฏิทินหุ้น	15

สรุปภาวะตลาด			
	Last	Chg (pts)	%Chg
SET	1,382.4	(3.48)	-0.25%
SET100	1,874.1	(5.93)	-0.32%
SET50	845.98	(2.74)	-0.32%
mai	419.85	2.30	0.55%
SET Turnover (Btm)		54,093	
SET Market Cap. (Btm)		17,072,237	
SET PE (x)		18.11	
SET PBV (x)		1.34	

สรุปการซื้อขายแยกตามกลุ่มผู้ลงทุน				
	19 Mar	wtd	mtd	ytd
SET (ล้านบาท)				
ต่างชาติ	(18,802)	(19,100)	(22,538)	(50,550)
สถาบัน	818	1,564	4,169	(3,693)
บัญชีปล.	46	102	(1,705)	(3,030)
บุคคล	17,938	17,433	20,075	57,274
SET50 Futures (สัญญา)				
ต่างชาติ	100	12,833	93,524	(2,955)
สถาบัน	169	(11,921)	(91,153)	(5,902)
บุคคล	(269)	(912)	(2,371)	8,857
Bond (ล้านบาท)				
ต่างชาติ	(4,112)	(10,135)	(18,862)	(38,422)
สถาบัน	28,386	37,131	231,832	1,025,290

เหตุการณ์สำคัญ	
20 Mar	CN 1Y/5Y LPR
20-21 Mar	Fed meeting
21 Mar	JP Feb Balance of trade
	JP Mar Jibun PMI Index
	EU Mar HCOB PMI Index

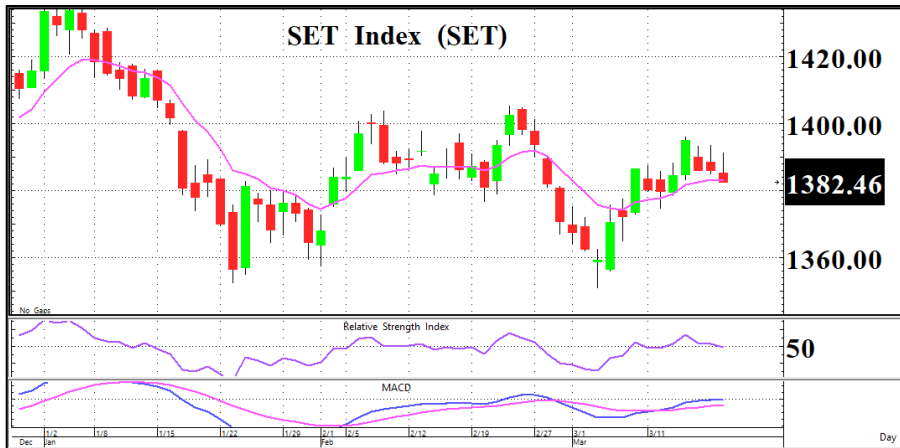
**อาทิตย์ จันทร์สว่าง**  
นักวิเคราะห์การลงทุนปัจจัยพื้นฐานด้านหลักทรัพย์  
+662 659 7000 ext 5005

**ชัยศ วิจารณ์**  
นักวิเคราะห์การลงทุนปัจจัยทางเทคนิค  
+662 659 7000 ext 5006

**ยุภาณี เล้าตระกูลชัย**  
ผู้ช่วยนักวิเคราะห์  
+662 659 7000 ext 5002

**ธนะพร ทิพย์กาญจนกุล**  
ผู้ช่วยนักวิเคราะห์  
+662 659 7000 ext 5015

## “ Swing trade ”



กราฟ SET แม้จะรักษารูปแบบกลับตัว W shape และปิดที่เส้น EMA 10 วันได้ แต่ระยะสั้นดัชนีมีสัญญาณการพักตัวพร้อมเครื่องมือ RSI กับ MACD ส่งสัญญาณขัดแย้งกันกดดันให้ภาวะตลาดผันผวน ดังนั้นประเมินว่า SET จะแกว่งตัว 1,375 - 1,390 จุด ทั้งนี้แนะนำซื้อเก็งกำไรในกรอบดังกล่าวโดย Cut loss หากหลุด 1,370 จุด

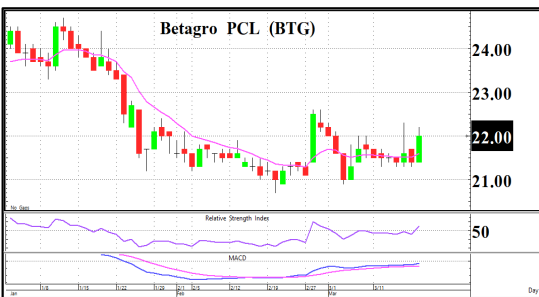
SET	1,382.46
( -3.48 จุด )	Val. 54,059
แนวรับ	1,380 / 1,375
แนวต้าน	1,390 / 1,395

**ระยะสั้น**  
ซื้อเก็งกำไรกรอบ 1,375 - 1,390 จุด  
โดย Cut loss หากหลุด 1,370 จุด

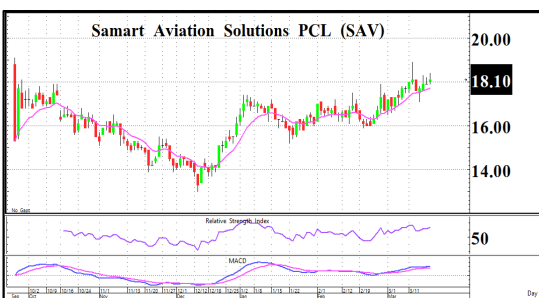
**ระยะกลาง - ยาว**  
ถือหุ้นเพื่อขาย 1,400 / 1,420 จุด  
ยกเว้นหลุด 1,370 จุดให้ลดพอร์ตลง

หุ้นแนะนำทางเทคนิค	
BTG	
ราคาปิด	22.00
แนวรับ	21.80
แนวต้าน	22.50 / 23.00
Cut loss	21.50

หุ้นแนะนำทางเทคนิค	
SAV	
ราคาปิด	18.10
แนวรับ	17.90
แนวต้าน	18.50 / 19.00
Cut loss	17.60



กราฟเป็นช่วงกลับตัว W shape โดยล่าสุดราคาติดตัวขึ้นผ่านเส้น EMA 10 วันเกิดเป็นสัญญาณบวก รวมถึง MACD + RSI ชี้ขึ้นสนับสนุนทิศทาง



กราฟกลับตัวแบบ Cup & handle โดยราคายกตัวขึ้นเหนือเส้น EMA 10 วันต่อเนื่อง พร้อมเครื่องมือ MACD + RSI ชี้ขึ้นเป็นสัญญาณเชิงบวก

หุ้นที่มีมูลค่าซื้อขายมากที่สุด 5 อันดับแรก ( 19 / 03 / 2567 )				
หุ้น	ราคาปิด	แนวรับ	แนวต้าน	Cut loss
KBANK	124.50	123	128	121
ADVANC	210	208	216	205
PTTEP	154.50	153.50	158	152
AOT	65.00	64.50	69.00	63.00
CPALL	56.25	55.50	59.00	54.00

ชัยยศ จิวางกูร  
นักวิเคราะห์เทคนิคและกลยุทธ์  
Registration No.15942

## ข่าวในประเทศและต่างประเทศ

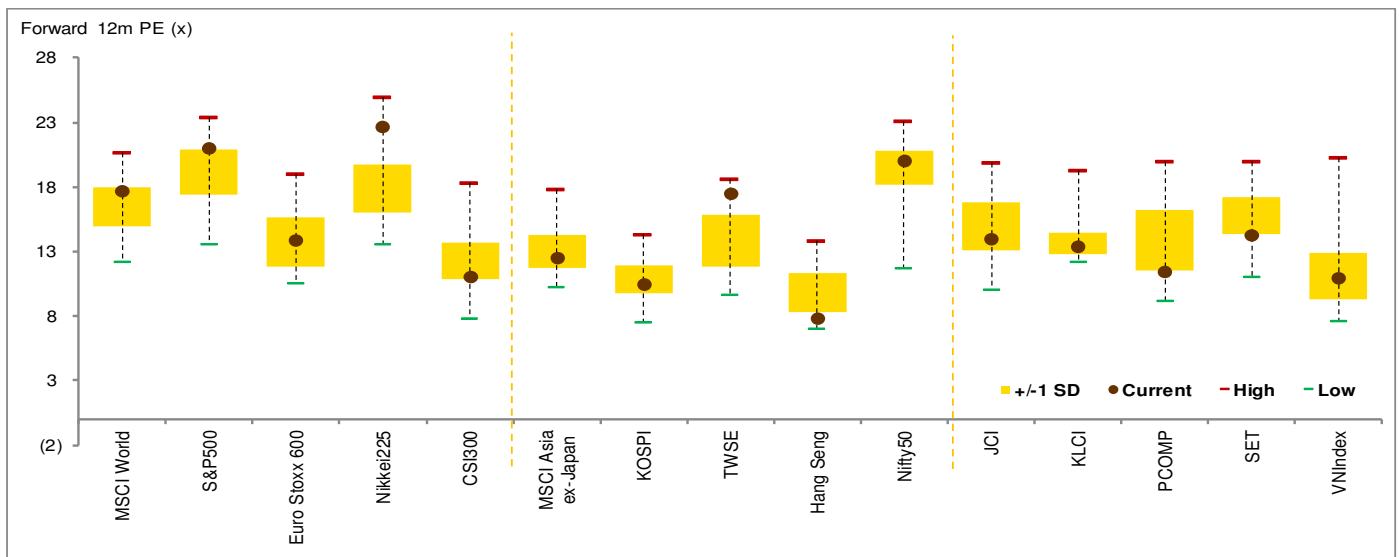
### สรุปข่าวเศรษฐกิจในประเทศและต่างประเทศ

<b>ไทย</b>	
(+)	ไทยมีจำนวนนักท่องเที่ยวสะสมตั้งแต่วันที่ 1 ม.ค.-17 มี.ค.67 ทั้งสิ้น 8,074,651 คน สร้างรายได้จากการใช้จ่ายของนักท่องเที่ยวต่างชาติแล้วประมาณ 390,906 ล้านบาท นำโดยจีน 1,493,052 คน
(-)	ทองคำไทย ปรับลดประมาณการเศรษฐกิจไทยปี 2567 ลงเหลือ 2.6% จากเดิม 3.2%
(+)	กรม.สัจจกรไฟเขียวงบฯ 300 ลบ. ใช้พัฒนากลุ่มจังหวัดภาคเหนือตอนบนรวม 13 โครงการ
<b>สหรัฐ</b>	
(+)	การเริ่มต้นสร้างบ้านเดือนก.พ. เพิ่มขึ้น 10.7% mom สู่ระดับ 1.521 ล้านยูนิต สูงกว่าที่นักวิเคราะห์คาดการณ์ที่ระดับ 1.43 ล้านยูนิต
<b>ยุโรป</b>	
(+/-)	รัสเซีย- รอยเตอร์รายงานรัสเซียจะเพิ่มการส่งออกน้ำมันจากท่าเรือตะวันตกในเดือนมี.ค. เกือบ 200,000 บาร์เรลต่อวัน จากเป้าหมายรายเดือนที่ 2.15 ล้านบาร์เรลต่อวัน และคาดว่าจะเพิ่มการส่งออกอีก ท่ามกลางเหตุโจมตีด้วยโดรนต่อโรงกลั่นน้ำมันรัสเซีย
(+)	เยอรมนี - ดัชนีความเชื่อมั่นทางเศรษฐกิจเดือนมี.ค. ปรับตัวขึ้นสู่ระดับ 31.7 จาก 19.9 ในเดือนก.พ. และสูงกว่าตัวเลขคาดการณ์ของนักวิเคราะห์ที่ระดับ 20.5
<b>เอเชีย</b>	
(-)	จีน - โซนฯ เอเวอร์แกรนด์ กรุ๊ป รายงานข้อมูลเท็จว่า บริษัทมีรายได้เพิ่มขึ้นกว่า 7.8 หมื่นล้านดอลลาร์ในช่วง 2 ปีก่อนประสบกับภาวะล้มละลาย
(-)	ญี่ปุ่น - ธนาคารกลางญี่ปุ่นประกาศขึ้นดอกเบี้ยนโยบายครั้งแรกในรอบ 17 ปี เป็น 0% จาก -0.1% ยุตินโยบายควบคุมอัตราผลตอบแทนพันธบัตรรัฐบาล และยุติการซื้อ ETF และ JREIT
(+)	ญี่ปุ่น - จำนวนนักท่องเที่ยวต่างชาติที่เดินทางเยือนญี่ปุ่นเดือนก.พ. อยู่ที่ 2.79 ล้านคน ถือเป็นสถิติสูงที่สุดนับตั้งแต่ที่เชื้อไวรัสโควิด-19 ระบาด
<b>ประเด็นข่าวย่อยรายบริษัท</b>	
<b>(ทันหุ้น) AWC ไตรมาสแรกโตต่อ ทราฟฟิก-อัตราเข้าพักพุ่ง</b>	
<b>AWC (+)</b>	AWC ปริมาณนักท่องเที่ยวเที่ยวต่างประเทศที่ยังคงเดินทางเข้ามาท่องเที่ยวต่อเนื่อง ดันผลงานไตรมาส 1/2567 โตต่อ เร่งปรับปรุงพัฒนา-ยกระดับโรงแรม ดึงทราฟฟิกเพิ่ม ตั้งเป้าอัตราการเข้าพักเฉลี่ย (Occupancy Rate) ธุรกิจโรงแรมเฉลี่ยทั้งปี 2567 ที่ 75% พากโบรกคาค่าไรปกติจะเพิ่มเท่าตัว สิ้นทรัพย์ที่ใช้ในการดำเนินงานในปัจจุบันสูงกว่าระดับก่อนโควิด 31% และน่าจะโตเพิ่มได้อีก
<b>(ข่าวหุ้น) I2 อวดแบ็กล็อก 1.7 พันล้าน ซีโอทีโต! ลุยประมูลงานเพิ่ม</b>	
<b>I2 (+)</b>	I2 มั่นใจปีนี้รายได้โต 20% ธุรกิจไอทีและเทคโนโลยีแรง! โขว์แบ็กล็อก 1.7 พันล้านบาท เดินหน้าประมูลงานเพิ่ม พร้อมเล็งขยาย Digital Transformation ไปสู่ภาคอุตสาหกรรมต่างๆ มากขึ้น
<b>(ทันหุ้น) เบียร์ IPA หมัดซุก CBG รุกกินแชร์ซูกำลังเพิ่ม</b>	
<b>CBG (+)</b>	"แม่ทัพเสถียร กลุ่มคาราบาว" รุกตลาดเบียร์อีก ส่ง "ตะวันแดง IPA" ครีเอทีฟเบียร์คุณภาพในราคาเข้าถึง ขยายฐานลูกค้าในวงกว้าง มั่นใจเป็นหมัดเด็ดชิงส่วนแบ่งตลาด คาดสงกรานต์ยอดขายเบียร์เพิ่ม 2 เท่า วอนรัฐเปิดทางโฆษณา หนุนการแข่งขัน พร้อมลุยตลาดส่งออกรองรับ ด้าน CBG คงราคาชูกำลัง 10 บาท ขยับมาร์เก็ตแชร์สู่ 27-28% รายได้ปีนี้โตเกิน 10%
<b>(ทันหุ้น) SABUY จ่อเทิร์นอะราวด์ ผนักพาร์ตเนอร์ลุยขนส่ง</b>	
<b>SABUY (+)</b>	SABUY เข้าโหมดเทิร์นอะราวด์ ตั้งเป้ารายได้ปีนี้โต 20% ฐานธุรกิจโตเด่น พร้อมเดินเกมต่อยอดธุรกิจ-อพแวลูเพิ่ม หนุนการเติบโตระยะยาว แคมเปญเซ็นพาร์ตเนอร์ใหม่ด้านโลจิสติกส์ หนุนการเติบโตเพิ่ม ซีอีโอ "วิรัช มรกตกาล" แจงปรับโครงสร้างธุรกิจ เสริมแกร่งธุรกิจให้ยั่งยืน
<b>(ข่าวหุ้น) SAFE ปักธงปี 67 รายได้โต 25% อานิสงส์ปีมังกร หนุนผู้ใช้บริการเพิ่มขึ้น</b>	
<b>SAFE (+)</b>	เซฟ เฟอร์ทิลิตี้ กรุ๊ป หรือ SAFE ตั้งเป้าปี 67 โภจรายได้เติบโตไม่น้อยกว่า 25% หลังผลงาน 2 เดือนแรกโตสูง อานิสงส์ปีมังกร เทียบกับเปิดเต็มรูปแบบ และทำการตลาดครอบคลุมหลายช่องทาง หนุนผู้ใช้บริการเพิ่มขึ้น
<b>(ข่าวหุ้น) TOP ขานรับน้ำมันขาขึ้น ค่ากลั่น-อะโรเมติกส์หนุน</b>	
<b>TOP (+)</b>	ไทยออยล์ เด้งรับราคาน้ำมันดิบขาขึ้น ค่าการกลั่นโตสู่ระดับสูง หลังซัพพลายตึงตัว ดีมานด์จีนเพิ่ม พร้อมทั้งสปรดผลิตภัณฑ์สายอะโรเมติกส์ส่งสัญญาณฟื้นตัว หนุนงบ Q1/67 สวย ขณะที่ P/BV ยังต่ำเพียง 0.75 เท่า
<b>(ทันหุ้น) TPCH เซ็นสัญญาโรงไฟฟ้าขยะ SP2 กำลังผลิต 9.9 MW</b>	
<b>TPCH (+)</b>	TPCH เซ็นสัญญาโครงการโรงไฟฟ้าพลังงานขยะ สยาม พาวเวอร์ 2 กำลังการผลิตติดตั้ง 9.9 เมกะวัตต์ พร้อมรุกขยายการลงทุนธุรกิจพลังงานทดแทน ทั้งพลังงานแสงอาทิตย์-พลังงานลม ใน สปบ.ลาว-กัมพูชา ดันผลงานปีนี้โต 10%

# Market Update

## Global Market Movement

	Index Last update	Performance (%)					PE (x)		EPS growth (%)		PBV (x)		ROE (%)	
		Chg (pts)	1D	wtd	mtd	ytd	24F	25F	24F	25F	24F	25F	24F	25F
<b>MSCI World AC</b>	<b>773</b>	<b>1.84</b>	<b>0.2</b>	<b>0.7</b>	<b>1.6</b>	<b>6.4</b>	<b>18.0</b>	<b>16.2</b>	<b>8.0</b>	<b>11.4</b>	<b>2.8</b>	<b>2.5</b>	<b>14.2</b>	<b>14.5</b>
S&P500	5,179	29.09	0.6	1.2	1.6	8.6	21.3	18.9	9.8	12.4	4.3	3.8	18.4	18.8
Euro Stoxx 600	505	1.29	0.3	0.1	2.1	5.5	13.0	12.1	3.8	7.9	1.9	1.8	13.2	13.1
Nikkei225	40,004	263.16	0.7	3.3	2.1	19.5	23.1	20.9	41.5	10.7	2.2	2.0	7.7	9.2
CSI300	3,578	(25.90)	(0.7)	0.2	1.8	4.3	13.1	11.4	1.4	15.3	1.5	1.3	11.6	12.2
<b>MSCI Asia ex-Japan</b>	<b>647</b>	<b>(7.72)</b>	<b>(1.2)</b>	<b>(0.8)</b>	<b>1.1</b>	<b>0.8</b>	<b>13.0</b>	<b>11.1</b>	<b>24.2</b>	<b>16.3</b>	<b>1.5</b>	<b>1.4</b>	<b>9.9</b>	<b>11.0</b>
CSI300	3,578	(25.90)	(0.7)	0.2	1.8	4.3	13.1	11.4	1.4	15.3	1.5	1.3	11.6	12.2
KOSPI	2,656	(29.67)	(1.1)	(0.4)	0.5	0.0	11.0	8.9	59.9	23.8	0.9	0.8	5.8	8.1
TWSE	19,857	(22.65)	(0.1)	0.9	4.7	10.7	18.2	15.1	27.6	20.2	2.4	2.3	12.2	13.3
Hang Seng	16,529	(207.64)	(1.2)	(1.1)	0.1	(3.0)	8.6	8.0	6.2	7.5	0.9	0.9	10.7	11.1
Nifty50	21,817	(238.25)	(1.1)	(0.9)	(0.8)	0.4	20.5	18.2	24.7	12.7	3.1	2.8	15.0	15.6
<b>ASEAN 5 - simple avg.</b>			<b>(0.1)</b>	<b>(0.4)</b>	<b>(0.3)</b>	<b>4.2</b>	<b>15.2</b>	<b>12.2</b>	<b>8.4</b>	<b>23.1</b>	<b>1.6</b>	<b>1.5</b>	<b>10.0</b>	<b>10.8</b>
JCI	7,337	34.30	0.5	0.1	0.3	0.9	23.4	14.3	(20)	64.2	2.0	1.9	7.4	8.0
KLCI	1,545	(8.68)	(0.6)	(0.5)	(0.4)	6.2	13.5	12.9	3.2	5.0	1.3	1.2	8.9	9.6
PSEi	6,848	(4.86)	(0.1)	0.4	(1.4)	6.2	12.7	11.6	8.0	8.8	1.6	1.4	11.9	12.3
SET	1,382	(3.48)	(0.3)	(0.3)	0.9	(2.4)	14.9	13.2	13.0	12.5	1.3	1.3	8.4	9.3
VN Index	1,242	(1.10)	(0.1)	(1.7)	(0.8)	10.0	11.5	9.2	37.7	24.8	1.6	1.4	13.4	15.0



## Thailand Market Top Ranking

### 10 Most active stocks by value

Stock	Price (Bt)	Value (Btm)	Chg (%)
KBANK	124.50	1,775.77	0.40
ADVANC	210.00	1,708.51	0.48
PTTEP	154.50	1,635.35	0.32
AOT	65.00	1,330.92	(1.52)
CPALL	56.25	1,269.06	0.00
KTB	16.20	1,131.52	0.00
SCB	115.50	1,041.59	0.87
TOP	59.50	882.84	0.85
BH	232.00	844.49	0.43
VGI	1.63	684.71	(4.68)

### Top 10 gainers

Stock	Price (Bt)	Value (Btm)	Chg (%)
NATION <C>	0.04	0.16	33.33
MDX	5.05	263.87	30.83
CHOW	2.88	32.19	29.73
AIRA	1.98	0.03	22.22
EMC <C>	0.07	0.22	16.67
GTV <C>	0.15	11.44	15.38
NDR	2.30	93.42	13.86
CPR	4.78	106.12	12.74
MORE	0.10	0.05	11.11
ROCK	10.00	0.15	11.11

### Top 10 losers

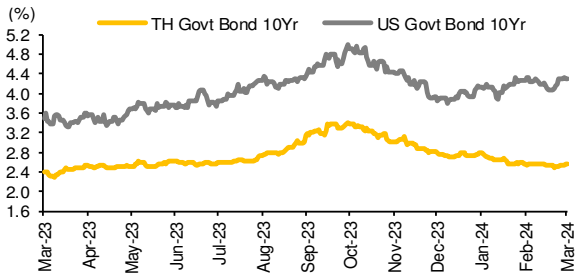
Stock	Price (Bt)	Value (Btm)	Chg (%)
URBNPF	0.86	0.58	(30.08)
DTCI	34.00	0.06	(16.05)
TGPRO	0.13	0.48	(13.33)
CIG	0.07	0.61	(12.50)
CNT	1.70	26.53	(10.53)
JPARK	6.10	125.05	(10.29)
PATO <XD>	9.05	1.16	(9.05)
SR	0.68	0.02	(6.85)
META	0.14	1.08	(6.67)
TSI <C>	0.14	0.01	(6.67)

# Multi-asset Price Update

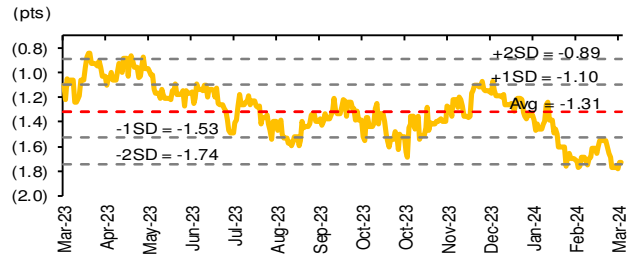
## Key Indicator Update

	Unit	Last close	% dod	% wow	% mom	% yoy	% ytd
<b>Financial market condition</b>							
VIX Index	%	13.82	(0.51)	(0.02)	(0.89)	(11.69)	1.37
Europe CDS	%	52.23	(0.60)	0.40	(3.53)	(48.30)	(5.99)
LIBOR OIS Spread	%	0.26	0.00	0.01	0.01	0.02	(0.03)
TED Spread	%	0.23	0.02	0.02	0.02	(0.44)	(0.03)
<b>Exchange rate</b>							
Dollar Index	pts	103.82	0.23	0.84	(0.45)	0.11	2.45
USDTHB		36.06	0.19	0.84	0.05	5.83	5.25
EURUSD		1.09	(0.06)	(0.56)	0.81	1.84	(1.57)
USDJPY		150.86	1.15	2.15	0.49	14.42	6.96
USDCNY		7.20	0.01	0.24	0.02	4.54	1.40
<b>Bond</b>							
TH Govt. Bond 2Y	%	2.14	(0.07)	1.42	(2.59)	33.64	(20.24)
TH Govt. Bond 10Y	%	2.56	1.88	6.32	(1.29)	10.34	(13.74)
US Govt. Bond 2Y	%	4.68	(4.88)	9.69	4.15	84.57	43.32
US Govt. Bond 10Y	%	4.29	(3.17)	14.18	1.33	86.39	41.34
<b>Commodities</b>							
CRB Index	pts	536.63	0.00	0.80	2.68	(1.12)	5.16
Gold	USD/oz	2157.59	(0.13)	(0.03)	6.96	8.46	4.59
GRM-Thai oil	USD/bbl	8.31	(27.69)	(9.46)	38.10	(14.01)	(28.10)
Dubai Crude	USD/bbl	86.21	0.58	3.80	3.85	16.53	12.68
NYMEX Crude	USD/bbl	83.47	0.91	7.62	5.40	25.07	16.50
Baltic Dry Index	pts	2392.00	(1.12)	3.33	46.84	55.83	14.23

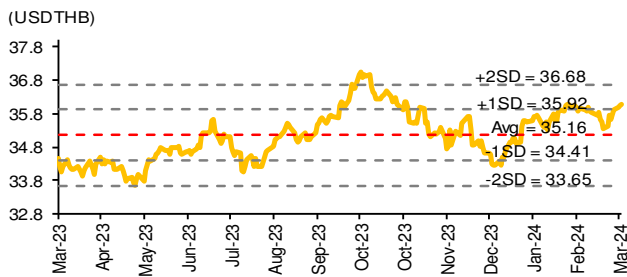
### Thai and US 10Y government bond yield



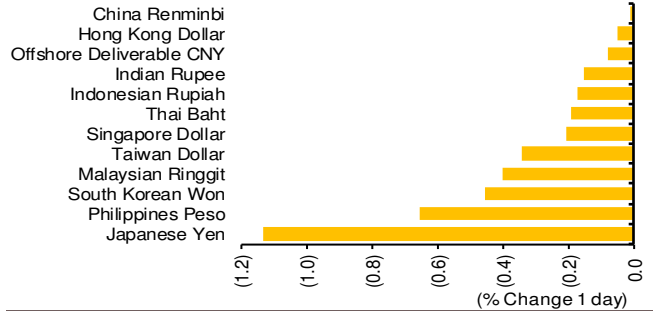
### Thai and US 10Y government bond spread



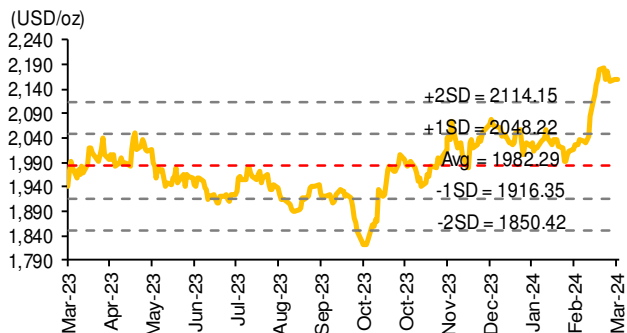
### USDTHB exchange rate



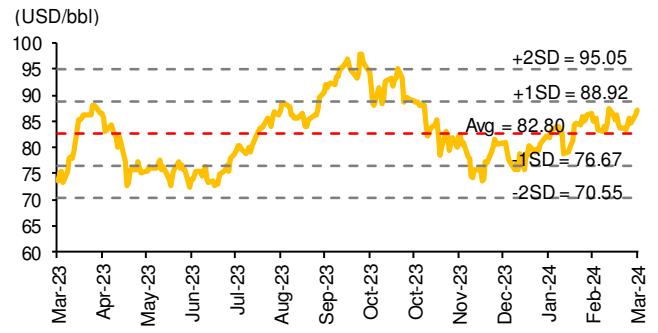
### Regional foreign exchange rate spot return



### Gold



### Brent Crude



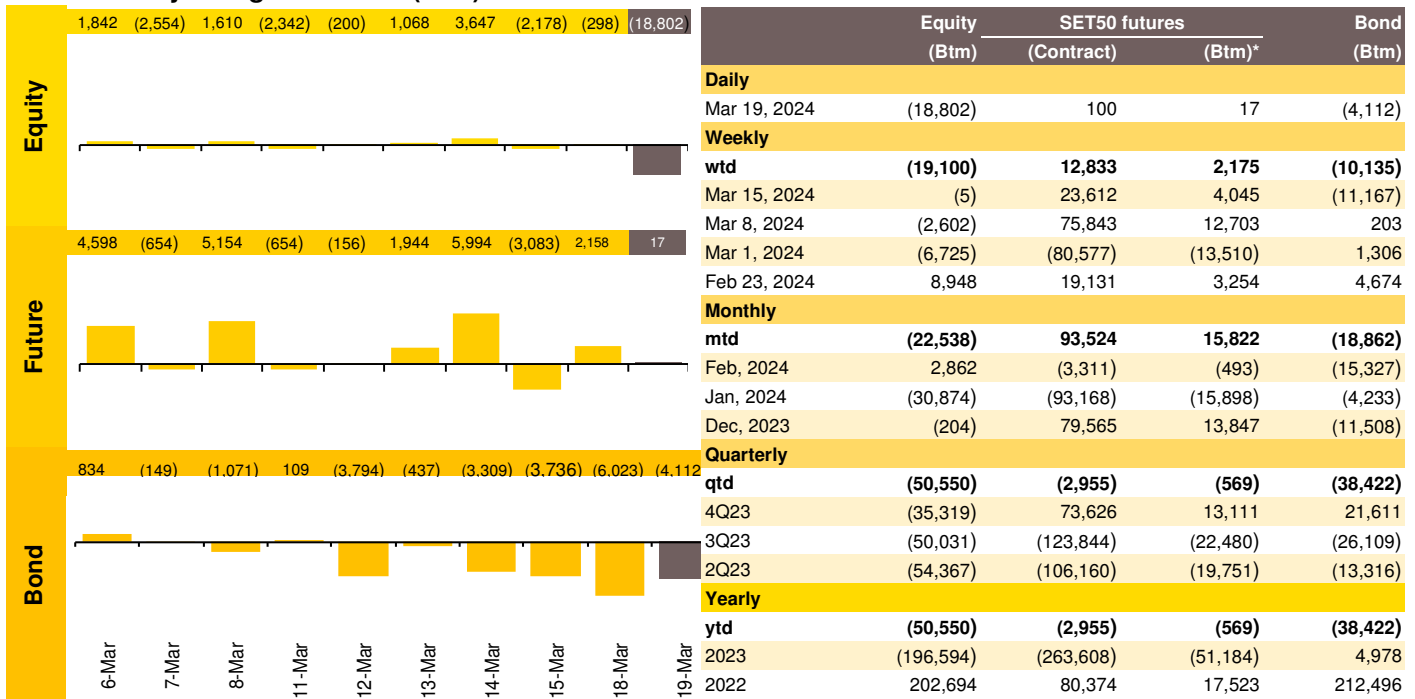


# Fund Flow Monitor

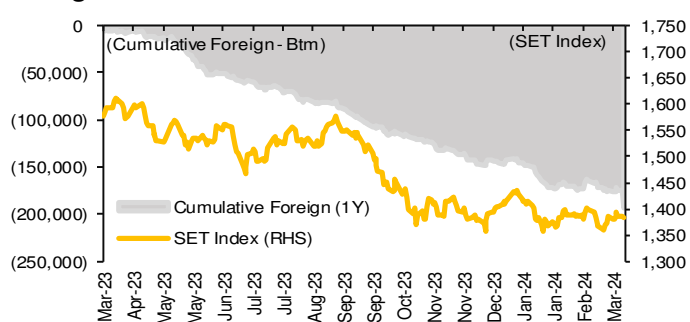
## Regional foreign fund flows to equity (USDm)

	Thailand	Indonesia	Philippines	Malaysia	Vietnam	India	Taiwan	South Korea	Japan
<b>Daily</b>									
Mar 19, 2024	(521)	48			(35)		(799)	(241)	
Mar 18, 2024	(8)	6	(0)	(53)	(38)	(141)	(306)	77	
Mar 15, 2024	(61)	(97)	(77)	(33)	(53)	93	(524)	(832)	
Mar 14, 2024	102	123	11	(23)	(37)	(14)	(72)	234	
Mar 13, 2024	30	449	9	(22)	(19)	1,759	46	161	
<b>Weekly</b>									
<b>wtd</b>	<b>(530)</b>	<b>55</b>	<b>(0)</b>	<b>(53)</b>	<b>(73)</b>	<b>(141)</b>	<b>(1,106)</b>	<b>(164)</b>	<b>0</b>
Mar 15, 2024	(0)	475	(56)	(88)	(106)	2,302	(497)	(771)	0
Mar 8, 2024	(72)	43	31	(320)	(40)	1,937	3,436	434	2,561
Mar 1, 2024	(188)	(193)	22	(106)	4	818	(11)	756	1,891
Feb 23, 2024	249	65	30	164	(59)	570	567	741	(1,369)
<b>Monthly</b>									
<b>mtd</b>	<b>(626)</b>	<b>549</b>	<b>(13)</b>	<b>(503)</b>	<b>(210)</b>	<b>4,360</b>	<b>2,099</b>	<b>(501)</b>	<b>4,452</b>
Feb, 2024	82	646	129	277	(113)	483	3,390	6,120	7,415
Jan, 2024	(870)	534	80	145	7	(3,141)	1,433	2,254	17,148
Dec, 2023	(2)	497	18	56	(411)	7,024	5,361	3,637	(8,192)
<b>ytd</b>	<b>(1,414)</b>	<b>1,729</b>	<b>195</b>	<b>(81)</b>	<b>(316)</b>	<b>1,702</b>	<b>6,921</b>	<b>7,872</b>	<b>29,014</b>

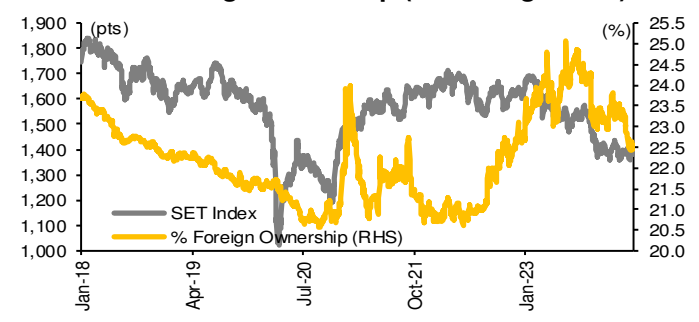
## Thailand daily foreign net flows (Btm)



## Foreign net flow and SET movement



## SET and its foreign ownership (excluding NVDR)



\* KSS Research estimates

## Commodities Daily Price Update

	Unit	Last update	% dod	% wow	% mom	% qtd	% ytd	Avg. Price qtd	% qtd yoy	% qtd qoq	Avg. Price ytd	% ytd yoy	Update
<b>CRB Index</b>	pts	<b>536.63</b>	0.0	0.8	2.7	5.2	(3.3)	519.18	(4.6)	(5.8)	519.2	(4.6)	Daily
<b>Energy Prices</b>													
Crude Oil (Dubai)	USD/bbl	<b>86.21</b>	0.6	3.8	3.9	12.7	9.6	81.12	(1.5)	(0.0)	81.12	(1.5)	Daily
Brent Crude	USD/bbl	<b>87.38</b>	0.6	6.7	4.6	13.4	1.7	81.18	(1.0)	(1.1)	81.18	(1.0)	Daily
West Texas Int. Cushing	USD/bbl	<b>83.47</b>	0.9	7.6	5.4	16.5	4.0	76.29	(2.0)	(1.5)	76.29	(2.0)	Daily
Crude Oil, Asia-Pacific Tapis Oil Spot	USD/bbl	<b>90.95</b>	0.5	3.8	3.6	9.5	1.7	85.84	(0.7)	0.0	85.84	(0.7)	Daily
Natural Gas Henry Hub	USD/mBtu	<b>1.74</b>	2.4	1.8	3.8	(24.3)	(54.6)	2.04	(32.5)	(37.0)	2.04	(32.5)	Daily
Coal Price NEX	USD/t	<b>133.58</b>	0.0	(3.2)	8.8	(9.1)	(66.9)	129.57	(13.9)	(35.7)	129.57	(13.9)	Monday
<b>Oil Product Prices and Gross Refinery Margin</b>													
Gas Oil 500 ppm Sulfur Singapore	USD/bbl	<b>104.22</b>	0.4	4.1	0.9	9.3	(14.5)	101.37	(0.6)	(1.7)	101.37	(0.6)	Daily
Gasoline, 92 RON Spot	USD/bbl	<b>99.59</b>	0.5	5.0	4.1	13.9	6.3	93.95	0.1	(1.4)	93.95	0.1	Daily
Fuel Oil 180 Singapore Spot	USD/bbl	<b>73.22</b>	(0.3)	5.7	7.9	13.9	24.6	67.16	(3.9)	(0.1)	67.16	(3.9)	Daily
Jet Kerosene (Spot Price)	USD/bbl	<b>106.44</b>	0.5	3.5	1.8	8.2	(15.9)	102.69	(1.1)	(1.9)	102.69	(1.1)	Daily
<b>Olefins Product Prices and Spread</b>													
Ethylene, FOB Japan Spot	USD/t	<b>900</b>	0.0	0.0	(1.1)	6.5	7.1	890	7.2	7.4	890	7.2	Tuesday
Ethylene - Naphtha Spread	USD/t	<b>230</b>	(0.5)	(8.5)	(22.1)	1.0	(13.0)	264	6.0	10.1	264	6.0	Daily
Propylene (Olefins), FOB Japan Spot	USD/t	<b>830</b>	0.0	0.0	0.6	2.5	(7.3)	821	(0.6)	(4.3)	821	(0.6)	Tuesday
Propylene - Naphtha Spread	USD/t	<b>160</b>	(0.7)	(11.8)	(23.9)	(16.9)	(49.9)	195	(20.4)	(27.6)	195	(20.4)	Daily
Naphtha, Singapore Spot FOB	USD/t	<b>670</b>	0.2	3.3	9.0	8.5	16.4	626	7.7	6.3	626	7.7	Daily
<b>Polyolefins Prices and Spread</b>													
Polye HDPE SE Asia	USD/t	<b>1,040</b>	0.0	0.0	1.0	6.1	2.0	1,019	(0.3)	(2.0)	1,019	(0.3)	Tuesday
HDPE - Naphtha Spread	USD/t	<b>370</b>	(0.3)	(5.5)	(10.9)	2.0	(16.8)	393	(10.9)	(12.8)	393	(10.9)	Daily
Polye LDPE-Film, CFR SE Asia Spot	USD/t	<b>1,140</b>	0.0	0.0	2.7	12.9	0.0	1,089	6.2	2.2	1,089	6.2	Tuesday
LDPE - Naphtha Spread	USD/t	<b>470</b>	(0.2)	(4.4)	(5.1)	19.7	(16.7)	463	4.3	(2.8)	463	4.3	Daily
PP Film, Spot South East Asia	USD/t	<b>1,000</b>	0.0	(1.0)	0.0	5.3	1.0	988	1.0	(2.2)	988	1.0	Tuesday
PP - Naphtha Spread	USD/t	<b>330</b>	(0.3)	(8.7)	(14.4)	(0.8)	(20.4)	362	(8.8)	(14.0)	362	(8.8)	Daily
<b>MEG Prices and Spread</b>													
MEG, CFR South East Asia	USD/t	<b>555</b>	0.0	0.9	0.0	8.8	12.1	550	11.5	9.4	550	11.5	Tuesday
MEG - Ethylene Spread	USD/t	<b>(30)</b>	0.0	14.3	18	(24)	(41.2)	(28)	NA	21.1	-28	39.1	Tuesday
<b>Aromatics Product Prices and Spread</b>													
Paraxylene, FOB USG Spot	USD/t	<b>1,110</b>	0.0	3.7	0.5	1.4	6.7	1,095	(0.8)	(1.1)	1,095	(0.8)	Tuesday
Paraxylene - Condensate Spread	USD/t	<b>372</b>	(1.0)	3.4	(5.4)	(12.0)	18.2	399	(1.0)	(3.0)	399	(1.0)	Tuesday
Paraxylene - 92 RON Spread	USD/t	<b>260</b>	(1.7)	(0.2)	(9.8)	(25.4)	8.3	293	(3.2)	(0.2)	293	(3.2)	Daily
Toluene, FOB Korea Spot	USD/t	<b>905</b>	0.0	2.3	1.1	6.5	14.6	883	(1.6)	(1.5)	883	(1.6)	Tuesday
Benzene, CFR Japan Spot	USD/t	<b>1,070</b>	0.0	2.4	0.9	17.6	21.6	1,011	11.2	10.6	1,011	11.2	Tuesday
Benzene - Naphtha Spread	USD/t	<b>422</b>	(0.3)	1.0	(9.3)	34.9	30.5	406	16.7	17.6	406	16.7	Daily
Benzene - 92 RON Spread	USD/t	<b>220</b>	(2.1)	(6.6)	(9.6)	34.4	173.5	210	92.4	106.4	210	92.4	Daily
Condensate	USD/t	<b>738</b>	0.5	3.9	3.7	9.7	1.8	696	(0.7)	0.0	696	(0.7)	Daily
<b>PTA Prices and Spread</b>													
PTA, CFR South East Asia	USD/t	<b>785</b>	0.0	3.3	(1.9)	0.6	(1.9)	783	(2.3)	(3.1)	783	(2.3)	Tuesday
PTA - Paraxylene Spread	USD/t	<b>41</b>	0.0	(4.2)	(30.8)	(10.9)	(60.0)	50	(20.3)	(25.4)	50	(20.3)	Tuesday
<b>PVC Prices and Spread</b>													
PVC, CFR South East Asia	USD/t	<b>800</b>	0.0	0.0	1.3	6.7	(7.0)	781	(5.7)	(9.3)	781	(5.7)	Tuesday
VNT's PVC-Ethylene Spread	USD/t	<b>570</b>	0.2	3.9	15.2	9.1	(4.3)	517	(10.7)	(16.8)	517	(10.7)	Tuesday
Ethylene Dichloride CFR Far East Asia	USD/t	<b>345</b>	0.0	(2.8)	(1.4)	3.0	35.3	348	17.9	19.2	348	17.9	Tuesday
<b>Metal</b>													
Gold	USD/oz	<b>2,158</b>	(0.1)	(0.0)	7.0	4.6	18.3	2,059	4.9	6.9	2,059	4.9	Daily
SPDR Gold Holdings	Tons	<b>832</b>	0.0	2.0	(0.7)	(5.4)	(9.4)	844	(6.3)	(7.8)	844	(6.3)	Friday
LME Copper 3 Month Rolling Forward	USD/t	<b>9,089</b>	0.0	5.0	7.8	6.2	8.6	8,501	1.1	(1.1)	8,501	1.1	Daily
Silver Future	USD/oz	<b>25</b>	(0.5)	3.0	6.1	3.3	(1.0)	24	(4.6)	(4.7)	24	(4.6)	Daily
China Composite Steel Prices	CNY/t	<b>4,028</b>	0.0	(1.8)	(6.3)	(6.3)	(7.8)	4,248	1.2	(0.7)	4,248	1.2	Daily
Lithium	USD/t	<b>224</b>	0.0	0.0	(1.1)	(14.6)	(81.0)	232	(60.8)	(72.3)	232	(60.8)	Monthly
<b>Agriculture Prices</b>													
Malaysian Crude Palm Oil Spot Price	MYR/t	<b>4,354</b>	0.0	3.4	10.1	17.2	7.6	3,958	4.6	1.7	3,958	4.6	Daily
SGX Ribbed Smoked Sheet 3 (RSS3)													
Futures	USD/kg	<b>266</b>	(1.2)	2.9	25.1	53.9	75.3	208	32.0	33.8	208	32.0	Daily
Sugar #11	USc/lb	<b>22</b>	(2.3)	(1.1)	(4.2)	6.0	26.3	22	(6.0)	3.0	22	(6.0)	Daily
Cotton	USc/lb	<b>93</b>	(1.3)	(2.0)	(0.6)	15.2	12.0	89	8.0	7.0	89	8.0	Daily
Paddy	Bt/t	<b>12,500</b>	0.0	0.0	0.0	2.5	29.5	12,490	14.5	21.7	12,490	14.5	Daily
Soybean meal	USD/t	<b>334</b>	0.6	0.0	(3.4)	(13.5)	(30.2)	349	(17.4)	(21.2)	349	(17.4)	Daily
Chicken	Bt/kg	<b>40</b>	0.0	2.6	2.6	2.6	(13.0)	39	(10.2)	(14.1)	39	(10.2)	Daily
Swine	Bt/kg	<b>60</b>	0.0	(1.6)	(9.8)	(6.3)	(36.2)	65	(5.0)	(17.1)	65	(5.0)	Daily
Shrimp	Bt/kg	<b>133</b>	0.0	0.0	(5.4)	0.0	(13.1)	135	10.8	0.9	135	10.8	Daily
Tuna	USD/t	<b>1,300</b>	0.0	0.0	(7.1)	(10.3)	(23.5)	1,392	(22.4)	(24.1)	1,392	(22.4)	Monthly
<b>Freight Rate</b>													
Baltic Freight Index: BDIY	pts	<b>2,392</b>	(1.1)	3.3	46.8	14.2	57.9	1,802	18.6	50.5	1,802	18.6	Daily
Baltic Supramax Index: BSI58	pts	<b>1,338</b>	0.0	2.5	22.8	(2.3)	26.0	1,156	7.5	21.8	1,156	7.5	Daily
China Containerized Freight Index (CCFI)	pts	<b>1,278</b>	0.0	(2.6)	(12.2)	40.6	0.5	1,297	45.2	30.9	1,297	45.2	Friday
World Container Index (WCI)	JSD/40 ft.Bo.	<b>3,162</b>	0.0	(3.8)	(15.3)	90.4	49.1	3,428	115.1	93.4	3,428	115.1	Thursday

Source: Bloomberg, BANPU, OAE, Thai Union Group, Krungsri Securities

## Foreign Ownership: SET100 Top Ranking

Foreign Ownership Top Buy by Value (Btm)					
Name	Mar 19	Mar 18	Mar 15	Mar 14	Mar 13
1 SCB	131.9	84.1	401.4	106.2	(24.1)
2 AMATA	52.2	42.8	46.7	(0.0)	(2.1)
3 CRC	52.2	54.4	53.3	26.0	0.2
4 KBANK	39.5	60.0	561.2	237.2	127.9
5 TIDLOR	30.7	4.5	0.4	(4.3)	(1.3)
6 MAJOR	22.8	(23.6)	15.8	(11.3)	(2.2)
7 OR	15.6	34.4	4.8	(12.0)	8.7
8 WHA	13.1	54.3	27.1	59.0	90.9
9 BAM	11.5	7.7	7.6	(2.6)	25.4
10 KKP	10.2	(23.5)	(1.0)	(20.9)	(8.2)
11 BCP	8.4	(8.3)	(15.0)	(65.8)	57.2
12 STGT	6.6	4.0	1.8	10.1	2.0
13 BCH	6.3	0.0	(1.8)	2.6	(4.2)
14 TTA	6.2	(2.1)	(4.2)	0.0	0.0
15 ADVANC	4.1	86.6	109.2	(170.2)	151.2
16 SINGER	3.6	0.0	0.0	0.0	0.0
17 CHG	3.1	(4.7)	(0.1)	0.2	0.0
18 QH	1.3	0.2	1.4	(1.8)	(1.1)
19 PTG	1.3	(7.6)	(6.5)	(10.8)	1.6
20 CENTEL	0.9	0.0	(1.1)	0.1	0.0

Foreign Ownership Top Sell by Value (Btm)					
Name	Mar 19	Mar 18	Mar 15	Mar 14	Mar 13
1 CPF	(643.7)	55.6	22.7	13.9	6.0
2 CPALL	(463.7)	(406.0)	348.6	(722.7)	(86.9)
3 CPN	(463.5)	(161.5)	57.3	(102.7)	(111.1)
4 BDMS	(284.2)	(108.1)	178.9	190.8	457.5
5 BBL	(280.8)	19.9	89.0	25.3	(290.0)
6 PTT	(272.8)	226.4	41.3	(6.0)	(10.6)
7 STA	(235.5)	(286.0)	(7.1)	(172.7)	5.0
8 AOT	(165.7)	261.6	150.0	(62.2)	(28.4)
9 KTC	(138.3)	24.2	33.6	30.6	13.3
10 BH	(124.0)	(203.5)	138.8	19.3	(31.8)
11 SCC	(122.4)	(29.5)	(53.8)	(30.2)	(3.9)
12 TTB	(119.4)	17.7	2.1	(6.1)	8.2
13 PTTEP	(118.2)	147.0	50.3	(155.9)	(40.6)
14 MINT	(117.5)	14.4	6.2	(10.9)	8.9
15 KTB	(101.1)	(30.8)	(6.4)	(31.7)	(87.0)
16 BEM	(93.6)	(0.1)	32.8	22.9	(5.0)
17 LH	(85.8)	(6.6)	27.3	(154.2)	(147.7)
18 PTTGC	(74.9)	34.4	11.9	(10.2)	(0.2)
19 IVL	(72.1)	81.4	21.1	9.8	(4.8)
20 SCGP	(71.1)	(18.6)	12.0	20.7	8.0

Foreign Ownership Net Buy and Sell by Value (mtd)					
Name	mtd		Name	mtd	
	Net Buy (Btm)			Net Sell (Btm)	
1 ADVANC	1,186.1	BTS	(4,269.3)		
2 SCB	982.7	CPN	(1,547.9)		
3 TOP	837.7	BH	(1,103.3)		
4 AOT	592.6	PTTEP	(1,044.5)		
5 KGE	392.9	BANPU	(1,006.8)		
6 CRC	316.0	KTB	(873.1)		
7 KBANK	306.8	STA	(823.7)		
8 WHA	285.7	BBL	(683.8)		
9 MTC	262.6	CPALL	(681.9)		
10 AMATA	185.7	BDMS	(543.6)		
11 MINT	180.6	SCC	(507.4)		
12 GLOBAL	164.6	LH	(450.6)		
13 IVL	144.2	TU	(406.6)		
14 CBG	121.3	INTUCH	(396.8)		
15 BAM	119.7	TISCO	(382.0)		
16 PTTGC	113.6	OSP	(285.3)		
17 JMT	87.0	HANA	(265.2)		
18 BCH	86.1	SIRI	(254.2)		
19 STGT	64.4	EGCO	(247.4)		
20 GULF	60.3	HMPRO	(238.5)		

Foreign Ownership Net Buy and Sell by Value (ytd)					
Name	ytd		Name	ytd	
	Net Buy (Btm)			Net Sell (Btm)	
1 AOT	7,815.5	BTS	(4,563.2)		
2 TOP	4,358.7	CPALL	(3,847.8)		
3 SCB	4,104.4	CPN	(3,468.7)		
4 BH	2,594.4	SCC	(3,100.9)		
5 KTC	1,659.3	KTB	(2,960.9)		
6 BCH	1,643.7	KBANK	(2,888.9)		
7 ADVANC	1,442.4	TISCO	(2,850.1)		
8 WHA	1,364.4	LH	(1,448.1)		
9 PTTEP	1,116.3	CBG	(1,280.7)		
10 BDMS	1,023.1	BANPU	(1,205.7)		
11 BCP	881.2	HMPRO	(1,105.1)		
12 MTC	804.3	INTUCH	(975.3)		
13 TU	548.9	OSP	(938.9)		
14 BCPG	518.9	STA	(774.7)		
15 PTT	478.4	AP	(542.5)		
16 PTTGC	456.4	JMART	(413.9)		
17 AMATA	409.8	IVL	(404.9)		
18 CRC	388.9	BEC	(389.6)		
19 TTB	387.9	HANA	(364.1)		
20 GULF	381.0	CHG	(332.5)		

Sectoral Indices: Foreign Ownership Net Buy & Sell by Value (Btm)					
Sector	Mar 19	Mar 18	Mar 15	Mar 14	Mar 13
1 AGRI	(235.5)	(286.0)	(7.1)	(172.7)	5.0
2 BANK	(366.7)	31.6	1,005.2	199.7	(325.9)
3 COMM	(546.3)	(267.4)	374.0	(725.5)	(71.1)
4 CONMAT	(146.6)	(26.0)	(55.4)	(30.2)	(3.9)
5 CONS	(39.4)	14.2	9.9	(1.8)	10.1
6 ENER	(649.6)	550.4	184.6	(312.7)	(94.3)
7 ETRON	(21.6)	(42.0)	(222.7)	(16.1)	176.2
8 FIN	(151.1)	147.4	38.8	61.9	49.6
9 FOOD	(855.4)	59.1	(25.3)	(88.5)	(109.3)
10 HELTH	(398.8)	(316.2)	315.9	212.9	421.4
11 ICT	(59.9)	55.9	98.6	(167.3)	140.7
12 INSUR	(29.1)	0.3	0.3	0.9	1.8
13 MEDIA	(25.0)	(30.5)	13.0	(22.6)	(13.5)
14 PETRO	(146.9)	115.8	32.9	(0.4)	(4.9)
15 PROP	(568.7)	(163.9)	117.2	(215.8)	(201.3)
16 TOURISM	0.9	0.0	(1.1)	0.1	0.0
17 TRANS	(355.9)	245.0	162.9	7.0	(41.2)

Sectoral Indices: Foreign %Ownership					
Sector	Mar 19	Mar 18	Mar 15	Mar 14	Mar 13
1 AGRI	14.91	15.64	16.52	16.54	17.08
2 BANK	25.33	25.36	25.39	25.33	25.31
3 COMM	18.94	18.96	18.99	19.03	19.16
4 CONMAT	11.45	11.47	11.50	11.49	11.49
5 CONS	17.56	17.64	17.62	17.61	17.60
6 ENER	16.01	16.05	16.07	16.05	16.04
7 ETRON	32.75	32.88	32.97	33.22	33.24
8 FIN	17.41	17.36	17.33	17.32	17.32
9 FOOD	22.43	22.56	22.56	22.57	22.49
10 HELTH	26.05	26.09	26.11	26.10	26.03
11 ICT	37.68	37.71	37.66	37.69	37.63
12 INSUR	17.81	17.81	17.89	18.00	17.98
13 MEDIA	8.70	8.76	8.78	8.71	8.75
14 PETRO	37.18	37.25	37.12	37.22	37.36
15 PROP	20.80	20.89	20.92	20.87	20.88
16 TOURISM	7.45	7.45	7.45	7.45	7.45
17 TRANS	8.45	8.48	8.46	8.45	8.45

Source: The Stock Exchange of Thailand, Krungsri Securities



## THAI NVDR: Top Ranking

NVDR Top Buy by Value (Btm)					
Name	Mar 19	Mar 18	Mar 15	Mar 14	Mar 13
1 PTTEP	261.7	130.9	1,003.8	420.2	(87.2)
2 PTTGC	104.6	1.3	62.4	33.6	119.9
3 TOP	75.2	(55.8)	49.0	64.3	6.6
4 BJC	51.0	(36.8)	(32.0)	(63.7)	(56.6)
5 CPN	49.1	12.7	73.8	107.7	121.0
6 SCC	47.6	(119.8)	269.6	29.6	55.4
7 BCP	33.1	88.8	32.7	54.7	88.3
8 MINT	30.3	(87.6)	(1.0)	54.7	44.3
9 EA	27.7	39.1	(20.5)	13.1	10.2
10 ONEE	25.2	13.1	7.3	24.9	15.7
11 TISCO	22.0	31.5	35.3	16.8	(3.3)
12 PTT	21.5	(366.1)	635.9	337.3	108.8
13 AP	21.1	(60.6)	6.9	(10.3)	(10.8)
14 GPSC	18.2	(11.0)	19.9	57.4	71.1
15 MTC	17.9	(33.4)	(32.0)	(56.6)	(73.2)
16 BCPG	14.4	(2.8)	0.5	3.6	3.3
17 IVL	14.4	1.4	44.8	114.2	229.6
18 TTB	13.9	11.0	40.4	(18.2)	(2.7)
19 BE8	13.8	4.1	0.5	2.6	19.4
20 STGT	9.7	4.8	(5.4)	12.3	(4.7)

NVDR Top Sell by Value (Btm)					
Name	Mar 19	Mar 18	Mar 15	Mar 14	Mar 13
1 ADVANC	(339.4)	(8.6)	(282.8)	(92.8)	(73.1)
2 LH	(162.1)	(29.1)	38.4	7.8	57.0
3 KTB	(136.4)	(11.4)	42.4	154.3	(27.8)
4 BTS	(124.9)	77.1	(172.3)	(114.7)	(165.1)
5 SCB	(124.6)	134.3	73.9	(132.9)	55.4
6 CPALL	(99.6)	126.2	49.9	(260.4)	(73.9)
7 BBL	(90.8)	47.1	(135.6)	69.1	188.7
8 BDMS	(78.1)	276.0	370.6	139.9	32.4
9 KBANK	(67.4)	24.9	(229.0)	392.3	79.6
10 INTUCH	(61.0)	(1.7)	38.1	43.0	(6.0)
11 DELTA	(60.6)	172.3	4.5	15.7	(109.1)
12 OR	(49.4)	(0.8)	(30.9)	10.2	9.9
13 CRC	(42.1)	(138.9)	(83.2)	(52.1)	36.5
14 AWC	(38.2)	6.3	(12.3)	23.6	9.2
15 SIRI	(34.0)	(92.6)	(64.6)	(82.3)	(6.4)
16 OSP	(32.2)	(17.9)	(0.4)	(32.9)	(34.6)
17 BH	(30.0)	(152.8)	(79.0)	(47.8)	(18.7)
18 AOT	(27.9)	(38.1)	(171.4)	(28.1)	51.4
19 BANPU	(27.2)	(59.2)	53.6	38.5	43.4
20 BCH	(25.6)	13.3	(24.2)	(51.6)	(6.1)

NVDR Top Most Active Value (Btm)					
Name	Total Value Trade			NVDR as % of	
	Buy	Sell	Total	Net	Trading Value
1 ADVANC	237.8	577.2	815.0	(339.4)	23.8
2 KTB	300.3	436.7	736.9	(136.4)	32.6
3 PTTEP	483.8	222.1	705.8	261.7	21.6
4 KBANK	296.5	364.0	660.5	(67.4)	17.6
5 AOT	315.2	343.1	658.3	(27.9)	24.7
6 CPALL	221.3	320.9	542.2	(99.6)	21.3
7 DELTA	227.1	287.7	514.9	(60.6)	43.6
8 SCB	194.0	318.5	512.5	(124.6)	24.6
9 BH	218.6	248.7	467.3	(30.0)	27.7
10 TOP	268.1	192.9	461.0	75.2	26.1
11 SCC	231.1	183.5	414.6	47.6	42.3
12 PTTGC	202.0	97.4	299.4	104.6	25.4
13 PTT	160.0	138.5	298.5	21.5	44.0
14 CPN	171.9	122.8	294.6	49.1	28.7
15 LH	61.9	224.0	285.9	(162.1)	41.7
16 TRUE	124.2	138.8	263.0	(14.6)	29.2
17 GPSC	137.9	119.6	257.5	18.2	20.8
18 BDMS	89.5	167.7	257.2	(78.1)	39.1
19 BBL	69.1	159.9	229.0	(90.8)	18.0
20 GULF	115.5	113.1	228.6	2.3	35.7

NVDR Shares to Total Paid-up Shares (%)				
Name	Mar 19, 2024	Paid up	Paid up	
	Outstanding	Shares	Shares	%
1 TISCO-P	7,300	9,859		74.04
2 MORE	2,119,776,898	7,176,748,441		29.54
3 BBL	444,439,585	1,908,842,894		23.28
4 LH	2,443,892,984	11,949,713,176		20.45
5 EMC-W6	829,496,363	4,216,721,892		19.67
6 KBANK	403,288,241	2,369,327,593		17.02
7 AP	525,839,285	3,145,899,495		16.72
8 SPALI	325,552,196	1,953,054,030		16.67
9 BCP	223,139,709	1,376,923,157		16.21
10 BH	127,549,635	794,885,742		16.05
11 BANPU	1,240,332,625	8,454,161,388		14.67
12 THIP	13,006,736	89,999,686		14.45
13 BDMS	2,176,454,477	15,892,001,895		13.70
14 GBX	146,644,255	1,089,076,392		13.47
15 MBK-W4	2,121,113	15,973,248		13.28
16 AH	46,817,828	354,842,012		13.19
17 TISCO	104,406,200	800,645,624		13.04
18 TOP	278,729,718	2,233,835,566		12.48
19 MINT	639,434,865	5,320,619,664		12.02
20 ASW-W2	10,940,600	96,000,000		11.40

NVDR Net Buy and Sell by Value (mtd)				
Name	mtd		Name	Net Sell (Btm)
	Net Buy (Btm)			
1 TRUE	1,137.5		ADVANC	(823.3)
2 CPN	859.8		AOT	(559.6)
3 BDMS	818.4		BCH	(466.3)
4 IVL	684.3		TCAP	(427.8)
5 GULF	484.1		BJC	(423.7)
6 SCB	350.6		OSP	(383.8)
7 TISCO	345.0		MTC	(344.7)
8 TOP	307.2		SIRI	(333.6)
9 GPSC	253.3		LH	(288.1)
10 DELTA	244.1		PTT	(259.6)
11 MINT	222.6		BTS	(250.3)
12 CBG	221.8		KCE	(229.9)
13 SCGP	173.9		OR	(206.3)
14 MAJOR	159.0		WHA	(193.9)
15 CPF	145.4		STA	(176.6)
16 SAPPE	123.3		SPRC	(175.1)
17 COM7	121.8		JTS	(169.2)
18 TLI	111.6		BH	(156.5)
19 VGI	103.6		KTB	(149.8)
20 SCC	101.8		TIDLOR	(135.2)

NVDR Net Buy and Sell by Value (ytd)				
Name	ytd		Name	Net Sell (Btm)
	Net Buy (Btm)			
1 TRUE	1,137.5		ADVANC	(823.3)
2 CPN	859.8		AOT	(559.6)
3 BDMS	818.4		BCH	(466.3)
4 IVL	684.3		TCAP	(427.8)
5 GULF	484.1		BJC	(423.7)
6 SCB	350.6		OSP	(383.8)
7 TISCO	345.0		MTC	(344.7)
8 TOP	307.2		SIRI	(333.6)
9 GPSC	253.3		LH	(288.1)
10 DELTA	244.1		PTT	(259.6)
11 MINT	222.6		BTS	(250.3)
12 CBG	221.8		KCE	(229.9)
13 SCGP	173.9		OR	(206.3)
14 MAJOR	159.0		WHA	(193.9)
15 CPF	145.4		STA	(176.6)
16 SAPPE	123.3		SPRC	(175.1)
17 COM7	121.8		JTS	(169.2)
18 TLI	111.6		BH	(156.5)
19 VGI	103.6		KTB	(149.8)
20 SCC	101.8		TIDLOR	(135.2)

Source: The Stock Exchange of Thailand

## TFEX: Single Stock Future

Top Net Increase by OI Notional Value				
Name	OI Notional Value Change (Btm)			
	1D	1W	1M	qtd
1 IVL	20.7	3.0	37.4	94.3
2 PTTGC	19.6	25.6	27.3	(196.5)
3 LH	18.4	67.5	184.8	105.9
4 AP	17.1	30.6	106.0	(26.7)
5 TOP	9.9	(1.3)	(33.8)	14.6
6 VGI	7.2	8.8	19.0	34.1
7 BH	6.5	(11.6)	(36.7)	(153.6)
8 AMATA	5.0	7.4	(14.7)	(21.3)
9 GLOBAL	4.9	12.1	3.7	(63.2)
10 WHA	4.9	16.7	(1.2)	95.4
11 CENTEL	4.7	(9.0)	13.0	29.7
12 BCP	4.1	9.7	(7.0)	(0.8)
13 SAWAD	3.7	(12.5)	(115.2)	(179.2)
14 CBG	3.4	16.7	(82.4)	57.8
15 SAMART	3.3	22.5	22.2	48.1
16 RS	3.1	3.0	(6.4)	(549.0)
17 KKP	2.8	5.2	(62.7)	(71.6)
18 AAV	2.8	5.8	10.0	(50.6)
19 SCB	2.7	(18.8)	(96.8)	(330.4)
20 EGCO	2.3	(65.3)	(619.8)	(618.2)

Top Net Decrease by OI Notional Value				
Name	OI Notional Value Change (Btm)			
	1D	1W	1M	qtd
1 ADVANC	(72.0)	(58.0)	(104.4)	59.8
2 CPF	(63.8)	(5.7)	(9.2)	(153.6)
3 PTT	(27.7)	(55.8)	16.9	64.0
4 BBL	(27.0)	7.6	133.4	407.8
5 CPALL	(14.8)	(2.8)	(147.7)	(1,022.6)
6 AOT	(14.4)	(41.7)	(138.1)	(1,155.1)
7 GPSC	(11.6)	(17.4)	(45.2)	(137.6)
8 BTS	(11.2)	58.2	5.2	122.7
9 STA	(9.3)	(8.2)	41.0	55.8
10 KBANK	(8.1)	(103.3)	30.0	226.8
11 PRM	(7.5)	(3.6)	(4.3)	(4.0)
12 THCOM	(7.2)	(22.6)	34.7	79.9
13 MINT	(7.1)	(8.3)	(21.7)	27.8
14 COM7	(7.0)	8.5	34.9	151.2
15 HMPRO	(6.0)	(7.6)	(48.8)	(39.5)
16 TU	(5.9)	(6.6)	(220.1)	(490.6)
17 SPALI	(5.2)	(17.5)	(121.9)	(259.6)
18 BANPU	(4.4)	(22.2)	(116.8)	(76.2)
19 GULF	(4.4)	(24.8)	(62.2)	(507.1)
20 PLANB	(4.3)	(4.0)	2.3	78.9

Top Gainers by Underlying				
Name	%Price change 1D	Volume		
		(contracts)	Value (Btm)	OI (contracts)
1 THANI	5.6%	2,250	5.1	21,493
2 GPSC	4.2%	932	52.4	3,067
3 BEC	3.9%	619	3.0	50,299
4 UNIQ	3.6%	2,025	7.1	4,515
5 BEAUTY	3.2%	1,003	0.7	9,833
6 CPN	2.5%	382	3.9	1,729
7 DELTA	2.5%	159	1.6	1,690
8 ERW	2.5%	0	0.0	0
9 EPG	2.5%	1,013	10.2	4,031
10 EA	2.5%	409	4.1	35,711
11 EGCO	2.5%	26	0.3	1,053
12 BH	2.2%	349	81.0	891
13 KCE	2.0%	131	5.1	4,424
14 ADVANC	1.9%	494	103.7	3,316
15 SAWAD	1.9%	468	18.7	13,752
16 STPI	1.8%	5,015	17.1	19,766
17 BGRIM	1.8%	0	0.0	0
18 CPF	1.6%	512	9.6	18,140
19 BSRC	1.5%	1,024	0.7	3,061
20 BLAND	1.5%	1,207	0.8	169,847

Top Losers by Underlying				
Name	%Price change 1D	Volume		
		(contracts)	Value (Btm)	OI (contracts)
1 S	-6.5%	511	0.4	40,093
2 SUPER	-6.3%	5,005	1.5	56,046
3 TTA	-5.7%	2,528	16.4	6,904
4 TTB	-5.7%	557	3.6	59,280
5 VGI	-4.1%	4,522	7.4	40,668
6 AAV	-4.0%	7,174	17.2	48,813
7 BCP	-3.9%	308	13.2	1,278
8 AP	-3.8%	1,737	17.4	25,344
9 TKN	-3.7%	1,512	15.9	3,062
10 HMPRO	-2.7%	1,517	16.4	18,122
11 PTTGC	-2.5%	824	32.1	5,272
12 BEM	-2.4%	6,535	53.6	30,569
13 PSL	-2.3%	452	3.8	5,087
14 AOT	-2.3%	1,588	103.2	8,163
15 BCPG	-2.1%	2,104	14.9	22,646
16 CK	-2.1%	316	7.5	1,256
17 IVL	-2.0%	2,607	63.6	19,157
18 JAS	-2.0%	1,517	3.0	44,139
19 TVO	-2.0%	15	0.3	576
20 BJC	-1.9%	639	16.1	4,478

Most Active by Notional Trading Value				
Name	%Price change 1D	Volume		
		(contracts)	Value (Btm)	OI (contracts)
1 BBL	1.4%	759	106.3	18,729
2 ADVANC	1.9%	494	103.7	3,316
3 AOT	-2.3%	1,588	103.2	8,163
4 BH	2.2%	349	81.0	891
5 KBANK	-0.4%	642	79.9	8,442
6 PTT	-0.7%	2,216	76.5	8,882
7 SCB	1.3%	567	65.5	2,605
8 IVL	-2.0%	2,607	63.6	19,157
9 THCOM	-0.7%	4,501	61.2	11,590
10 BDMS	-0.9%	1,908	54.9	4,346
11 BEM	-2.4%	6,535	53.6	30,569
12 GPSC	4.2%	932	52.4	3,067
13 PTTEP	0.7%	309	47.7	1,775
14 TOP	0.8%	549	32.7	1,533
15 PTTGC	-2.5%	824	32.1	5,272
16 LH	-0.7%	4,127	28.9	56,452
17 SPRC	-1.6%	3,059	27.4	3,633
18 BCH	0.9%	1,208	26.6	2,395
19 CPALL	0.0%	447	25.1	12,768
20 BTS	0.9%	4,603	24.6	43,254

Most Crowded Single Stock Future by Notional OI Value			
Name	OI Notional Value (Btm)	Name	OI Notional Value (Btm)
1 BBL	2,622.1	21 CPF	339.2
2 BSRC	1,715.5	22 CBG	317.3
3 KTB	1,274.6	23 PTT	306.4
4 RS	1,155.1	24 SCB	300.9
5 KBANK	1,051.0	25 COM7	284.7
6 SCC	1,048.3	26 PTTEP	274.2
7 CPALL	718.2	27 AP	253.4
8 ADVANC	696.4	28 BEM	250.7
9 BANPU	599.6	29 BEC	241.4
10 SAWAD	550.1	30 BTS	231.4
11 AOT	530.6	31 TU	217.2
12 GULF	512.3	32 PTG	210.8
13 IVL	467.4	33 BH	206.7
14 TRUE	403.0	34 PTTGC	205.6
15 GUNKUL	401.6	35 DELTA	204.3
16 LH	395.2	36 CPN	195.9
17 PLANB	388.6	37 HMPRO	195.7
18 EGCO	347.4	38 INTUCH	192.3
19 CPF	339.2	39 MTC	177.0
20 CBG	317.3	40 GPSC	172.5

Source: The Stock Exchange of Thailand, TFEX

## List of management who submitted the changes in securities and derivatives holding report

Name of Company	The methods of Acquisition/Disposition	Name of Management	Types of Securities	Transaction Date	Amount (shares)	Average Price (Baht)	Value (Baht)
AMARIN	Purchase	Mr. THAPANA SIRIVADHANABHAKDI	Common Share	15/03/2024	293,600	5.00	1,468,000
ASIAN	Purchase	Mr. SOMSAK AMORNRRATTANACHAIKUL	Common Share	18/03/2024	8,000	6.75	54,000
BLA	Transfer	Mr. CHONE SOPHONPANICH	Common Share	15/03/2024	75,000	-	NA
CHO	Purchase	Miss ASANA TAWEESANGSAKULTHAI	Common Share	18/03/2024	5,454,545	0.22	1,200,000
CHO	Purchase	Mr. SURADECH TAWEESAENGSAKULTHAI	Common Share	18/03/2024	431,818,181	0.22	95,000,000
EP	Purchase	Mr. YUTH CHINSUPAKUL	Common Share	18/03/2024	14,100	2.72	38,352
FTE	Purchase	Mr. TAKSIN TANTIPIJIT	Common Share	14/03/2024	150,000	1.72	258,000
FTE	Purchase	Mr. TAKSIN TANTIPIJIT	Common Share	15/03/2024	200,000	1.71	342,000
FTE	Purchase	Mr. TAKSIN TANTIPIJIT	Common Share	18/03/2024	80,000	1.72	137,600
JR	Purchase	Mr. TEERANONT WIWATJESADAWUT	Common Share	18/03/2024	9,100	4.42	40,222
KEX	Sale	Miss Hwee leng eileen Yeo	Common Share	18/03/2024	100,000	5.50	550,000
LPH	Purchase	Mr. PRAMOTE POONAPANONT	Common Share	18/03/2024	25,100	4.68	117,468
PCC	Purchase	Mr. KITTI SUMRIT	Common Share	18/03/2024	6,000	3.12	18,720
SKN	Purchase	Mrs. KITIYA NIEBLER	Common Share	18/03/2024	900	4.46	4,014
SCN	Sale	Mr. THANCHART KITPIPIT	TSR	14/03/2024	6,000,000	0.10	600,000
SCN	Sale	Mr. THANCHART KITPIPIT	TSR	14/03/2024	2,000,000	0.06	120,000
SCN	Sale	Mr. THANCHART KITPIPIT	TSR	15/03/2024	1,000,000	0.09	90,000
SCN	Sale	Mr. THANCHART KITPIPIT	TSR	18/03/2024	6,000,000	0.10	600,000
SELIC	Purchase	Mr. EK SUWATTHANAPHIM	Common Share	13/03/2024	300	2.46	738
SELIC	Purchase	Mr. EK SUWATTHANAPHIM	Common Share	14/03/2024	22,000	2.44	53,680
SE	Purchase	Mr. SITTICHAJ LEEKASEM	Common Share	18/03/2024	100,000	0.89	89,000
SIMAT	Purchase	Mr. BOONLERD IEWPORNCHAI	Common Share	18/03/2024	50,000	1.38	69,000
SYNTEC	Purchase	Mr. NAYOT PISANTANAKUL	Common Share	18/03/2024	75,000	1.83	137,250
TMILL	Purchase	Mr. PRAPAS CHUTIMAVORAPHAND	Common Share	18/03/2024	2,500	3.82	9,550
TMD	Purchase	Mr. NATE CHARANVAS	Common Share	18/03/2024	3,921,000	22.00	86,262,000
TRUBB	Sale	Mr. VORATHEP WONGSASUTHIKUL	Warrant	18/03/2024	2	0.08	0
TRUBB	Sale	Mr. VORATHEP WONGSASUTHIKUL	Warrant	18/03/2024	930,700	0.20	186,140
TRUBB	Sale	Mr. VORATHEP WONGSASUTHIKUL	Warrant	18/03/2024	2,000,010	0.19	380,002
TRUBB	Sale	Mr. VORATHEP WONGSASUTHIKUL	Warrant	18/03/2024	41	0.13	5
TRUBB	Sale	Mr. VORATHEP WONGSASUTHIKUL	Warrant	18/03/2024	41	0.13	5
TRUBB	Sale	Mr. VORATHEP WONGSASUTHIKUL	Warrant	18/03/2024	2,000,010	0.19	380,002
TSTE	Purchase	Mr. PRAPAS CHUTIMAVORAPHAND	Common Share	18/03/2024	1,000	9.95	9,950
24CS	Sale	Mr. YODSAWEE WATTANATEERAKITJA	Common Share	18/03/2024	500,000	1.52	760,000
VIBHA	Sale	Mr. SITTHI PANUPATTANAPONG	Common Share	18/03/2024	100,000	2.01	201,000

Source: SEC (Form 59-2)

## Turnover List

### List of securities which fulfilled the market surveillance criteria

#### Level 1: Cash Balance

Security	Start date	End date	Weekly Turnover List as of
CNT	19/03/2024	05/04/2024	18/03/2024
CNT-F	19/03/2024	05/04/2024	18/03/2024

#### Level 2: Excluded from credit limit and Cash Balance

Security	Start date	End date	Weekly Turnover List as of
-	-	-	-

#### Level 3: Prohibit Net settlement, Excluded from credit limit and Cash Balance

Security	Start date	End date	Weekly Turnover List as of
-	-	-	-

#### Remark:

1. Cash balance means each member must ensure that its customers pay the full amount in cash prior to trading.
2. Excluded from credit limit means the member must not use the security as collateral in the calculation of the customer's credit line in all types of account.
3. Prohibit Net Settlement means the member must not offset the trading value of buy amount and sell amount of a certain security on a given day. (The amount received from sale of the particular security will be credited back on the following day.)



## Trading Sign

### Securities Met C (Caution) Sign Criteria

Local Symbol	Foreign Symbol	Start date	End date	Causes
AKS	AKS-F	August 16, 2018	-	Shareholders' equity < 50% of paid-up capital. Financial statements: Quarter 2 as of 30 June 2018
AKS-W5	-	January 14, 2022	-	Shareholders' equity < 50% of paid-up capital. Financial statements: Quarter 2 as of 30 June 2018
B52	B52-F	February 29, 2024	-	Shareholders' equity < 50% of paid-up capital. Financial statements: Quarter 2 as of 31 December 2023
DIMET	DIMET-F	February 29, 2024	-	Shareholders' equity < 50% of paid-up capital. Financial statements: Quarter 2 as of 31 December 2023
EE	EE-F	February 29, 2024	-	Shareholders' equity < 50% of paid-up capital. Financial statements: Quarter 2 as of 31 December 2023
EE-W1	-	February 29, 2024	-	Shareholders' equity < 50% of paid-up capital. Financial statements: Quarter 2 as of 31 December 2023
EFORL	EFORL-F	November 17, 2021	-	Shareholders' equity < 50% of paid-up capital. Financial statements: Quarter 2 as of 30 September 2021
EFORL-W6	-	June 10, 2022	-	Shareholders' equity < 50% of paid-up capital. Financial statements: Quarter 2 as of 30 September 2021
EMC	EMC-F	May 18, 2022	-	Shareholders' equity < 50% of paid-up capital. Financial statements: Quarter 1 as of 31 March 2022
GLOCON	GLOCON-F	March 5, 2024	-	Shareholders' equity < 50% of paid-up capital. Financial statements: Quarter 2 as of 31 December 2023
GLOCON-W5	-	March 5, 2024	-	Shareholders' equity < 50% of paid-up capital. Financial statements: Quarter 2 as of 31 December 2023
GTV	GTV-F	March 5, 2024	-	Shareholders' equity < 50% of paid-up capital. Financial statements: Quarter 2 as of 31 December 2023
HYDRO	HYDRO-F	March 1, 2019	-	Shareholders' equity < 50% of paid-up capital. Financial statements: Quarter 2 as of 30 June 2018
JCKH	JCKH-F	March 3, 2018	-	Shareholders' equity < 50% of paid-up capital. Financial statements: Quarter 2 as of 31 December 2021
JCKH-W1	-	March 3, 2018	-	Shareholders' equity < 50% of paid-up capital. Financial statements: Quarter 2 as of 31 December 2021
JCKH-W2	-	November 23, 2023	-	Shareholders' equity < 50% of paid-up capital. Financial statements: Quarter 2 as of 31 December 2021
JKN	JKN-F	November 13, 2023	-	The Court issues an order accepting the petition for reorganization of the debtor's business.
KC	KC-F	May 19, 2022	-	Shareholders' equity < 50% of paid-up capital. Financial statements: Quarter 1 as of 31 March 2023
KKC	KKC-F	May 17, 2023	-	Shareholders' equity < 50% of paid-up capital. Financial statements: Quarter 2 as of 30 June 2018
KWI	KWI-F	August 16, 2023	-	Shareholders' equity < 50% of paid-up capital. Financial statements: Quarter 2 as of 30 June 2023
NATION	NATION-F	December 14, 2018	-	Shareholders' equity < 50% of paid-up capital. Financial statements: Quarter 2 as of 30 June 2018
NATION-W4	-	December 14, 2018	-	Shareholders' equity < 50% of paid-up capital. Financial statements: Quarter 2 as of 30 June 2018
NEP	NEP-F	August 14, 2018	-	Shareholders' equity < 50% of paid-up capital. Financial statements: Quarter 2 as of 30 June 2018
NEWS	NEWS-F	August 15, 2018	-	Shareholders' equity < 50% of paid-up capital. Financial statements: Quarter 2 as of 30 June 2018
NEWS-W7	-	June 14, 2022	-	Shareholders' equity < 50% of paid-up capital. Financial statements: Quarter 2 as of 30 June 2018
PPPM	PPPM-F	March 4, 2021	-	Shareholders' equity < 50% of paid-up capital. Financial statements: Quarter 2 as of 30 June 2018
PPPM-W4	-	March 4, 2021	-	Shareholders' equity < 50% of paid-up capital. Financial statements: Quarter 2 as of 30 June 2018
SDC	SDC-F	February 27, 2022	-	Shareholders' equity < 50% of paid-up capital. Financial statements: Quarter 1 as of 31 December 2022
STOWER	STOWER-F	March 5, 2021	-	Shareholders' equity < 50% of paid-up capital. Financial statements: Quarter 2 as of 30 December 2019
STOWER-W4	-	July 5, 2022	-	Shareholders' equity < 50% of paid-up capital. Financial statements: Quarter 2 as of 30 December 2019
TNDT	TNDT-F	February 29, 2024	-	Shareholders' equity < 50% of paid-up capital. Financial statements: Quarter 1 as of 31 December 2023
TNDT-W1	-	February 29, 2024	-	Shareholders' equity < 50% of paid-up capital. Financial statements: Quarter 1 as of 31 December 2023
TRC	TRC-F	November 17, 2020	-	Shareholders' equity < 50% of paid-up capital. Financial statements: Quarter 2 as of 30 June 2018
TSI	TSI-F	August 18, 2020	-	Shareholders' equity < 50% of paid-up capital. Financial statements: Quarter 2 as of 30 June 2018
UMS	UMS-F	August 16, 2018	-	Shareholders' equity < 50% of paid-up capital. Financial statements: Quarter 2 as of 30 June 2018
W	W-F	November 16, 2022	-	Shareholders' equity < 50% of paid-up capital. Financial statements: Quarter 3 as of 30 September 2022
W-W5	-	November 16, 2022	-	Shareholders' equity < 50% of paid-up capital. Financial statements: Quarter 3 as of 30 September 2022
W-W6	-	February 02, 2024	-	Shareholders' equity < 50% of paid-up capital. Financial statements: Quarter 3 as of 30 September 2022



## Economic Calendar

Date/ Time	Date/ Time	Date/ Time	Date/ Time	Date/ Time	Date/ Time	Date/ Time
03/15/2024 08:20	China	1-Yr Medium-Term Lending Facility Rate	Mar-15	2.50%	2.50%	2.50%
03/15/2024 08:20	China	1-Yr Medium-Term Lending Facilities Volume	Mar-15	550.0b	387.0b	500.0b
03/15/2024 20:15	United States	Industrial Production MoM	Feb	0.00%	0.10%	-0.10%
03/15/2024 03:18	China	FDI YTD YoY CNY	Feb	--	--	-11.70%
03/18/2024 06:50	Japan	Core Machine Orders MoM	Jan	-0.80%	-1.70%	2.70%
03/18/2024 06:50	Japan	Core Machine Orders YoY	Jan	-10.50%	-10.90%	-0.70%
03/18/2024 09:00	China	Retail Sales YTD YoY	Feb	5.60%	5.50%	--
03/18/2024 09:00	China	Industrial Production YTD YoY	Feb	5.30%	7.00%	--
03/18/2024 17:00	Eurozone	CPI YoY	Feb F	2.60%	2.60%	2.60%
03/18/2024 17:00	Eurozone	CPI MoM	Feb F	0.60%	0.60%	0.60%
03/18/2024 17:00	Eurozone	CPI Core YoY	Feb F	3.10%	3.10%	3.10%
03/18/2024 17:00	Eurozone	Trade Balance SA	Jan	--	28.1b	13.0b
03/18/2024 17:00	Eurozone	Trade Balance NSA	Jan	--	11.4b	16.8b
03/18/2024 21:00	United States	NAHB Housing Market Index	Mar	48	51	48
03/19/2024 11:30	Japan	Industrial Production MoM	Jan F	--	-6.70%	-7.50%
03/19/2024 11:30	Japan	Industrial Production YoY	Jan F	--	-1.50%	-1.50%
03/19/2024 19:30	United States	Building Permits MoM	Feb	2.00%	1.90%	-1.50%
03/19/2024 19:30	United States	Building Permits	Feb	1500k	1518k	1470k
03/19/2024 19:30	United States	Housing Starts	Feb	1430k	1521k	1331k
03/19/2024 19:30	United States	Housing Starts MoM	Feb	8.20%	10.70%	-14.80%
03/19/2024 10:36	Japan	BOJ Target Rate (Upper Bound)	Mar-19	--	0.10%	--
03/19/2024 10:36	Japan	BOJ Target Rate (Lower Bound)	Mar-19	--	0.00%	--
03/20/2024 08:15	China	5-Year Loan Prime Rate	Mar-20	3.95%	--	3.95%
03/20/2024 08:15	China	1-Year Loan Prime Rate	Mar-20	3.45%	--	3.45%
03/20/2024 18:00	United States	MBA Mortgage Applications	Mar-15	--	--	7.10%
03/20/2024 22:00	Eurozone	Consumer Confidence	Mar P	-15	--	-15.5
03/21/2024 01:00	United States	FOMC Rate Decision (Upper Bound)	Mar-20	5.50%	--	5.50%
03/21/2024 01:00	United States	FOMC Rate Decision (Lower Bound)	Mar-20	5.25%	--	5.25%
03/21/2024 01:00	United States	Interest on Reserve Balances Rate	Mar-21	5.40%	--	5.40%
03/21/2024 06:50	Japan	Trade Balance	Feb	-¥773.2b	--	-¥1758.3b
03/21/2024 06:50	Japan	Imports YoY	Feb	0.50%	--	-9.60%
03/21/2024 06:50	Japan	Trade Balance Adjusted	Feb	-¥850.3b	--	¥235.3b
03/21/2024 06:50	Japan	Exports YoY	Feb	5.10%	--	11.90%
03/21/2024 07:30	Japan	Jibun Bank Japan PMI Composite	Mar P	--	--	50.6
03/21/2024 07:30	Japan	Jibun Bank Japan PMI Mfg	Mar P	--	--	47.2
03/21/2024 07:30	Japan	Jibun Bank Japan PMI Services	Mar P	--	--	52.9
03/21/2024 16:00	Eurozone	HCOB Eurozone Manufacturing PMI	Mar P	47	--	46.5
03/21/2024 16:00	Eurozone	HCOB Eurozone Services PMI	Mar P	50.5	--	50.2
03/21/2024 16:00	Eurozone	HCOB Eurozone Composite PMI	Mar P	49.7	--	49.2
03/21/2024 16:00	Eurozone	ECB Current Account SA	Jan	--	--	31.9b
03/21/2024 19:30	United States	Current Account Balance	4Q	-\$209.0b	--	-\$200.3b
03/21/2024 19:30	United States	Initial Jobless Claims	Mar-16	215k	--	209k
03/21/2024 19:30	United States	Continuing Claims	Mar-09	1824k	--	1811k
03/21/2024 20:45	United States	S&P Global US Manufacturing PMI	Mar P	51.8	--	52.2
03/21/2024 20:45	United States	S&P Global US Services PMI	Mar P	52	--	52.3
03/21/2024 20:45	United States	S&P Global US Composite PMI	Mar P	52.1	--	52.5
03/21/2024 21:00	United States	Existing Home Sales	Feb	3.94m	--	4.00m
03/21/2024 21:00	United States	Existing Home Sales MoM	Feb	-1.50%	--	3.10%
03/22/2024 06:30	Japan	Natl CPI YoY	Feb	2.90%	--	2.20%

## Calendar

March 2024

Monday	Tuesday	Wednesday	Thursday	Friday
<p><b>XD</b> TNR (0.25 Baht) THG (0.45 Baht) MNRF (0.024 Baht) MNIT2 (0.05 Baht) MNIT (0.03 Baht) M-STOR (0.115 Baht) M-II (0.165 Baht) HPF (0.117 Baht) CMR (0.055 Baht)</p> <p><b>XN</b> M-PAT (0.03 Baht)</p>	<p><b>18</b></p> <p><b>XD</b> UBE (0.0156 Baht) TMILL (0.07 Baht) TKS (0.17 Baht) TEGH (0.10 Baht) SYNEX (0.26 Baht) SQ (0.0455 Baht) PYLON (0.14 Baht) PATO (0.50 Baht) NTV (1.46 Baht) MASTER (1 : 0.142857142857 Share) MASTER (0.01587302 Baht) CCET (0.075 Baht) ASIMAR (0.08 Baht) ADD (0.15 Baht)</p> <p><b>XR</b> RT - XR (4 : 1 @ 0.55 Baht)</p>	<p><b>19</b></p> <p><b>XD</b> TTA (0.18 Baht) TSTE (0.06 Baht) MBK (0.40 Baht) KCAR (0.11 Baht)</p>	<p><b>20</b></p> <p><b>XD</b> TAN (0.20 Baht) NC (0.02 Baht) CMAN (0.07 Baht) AMC (0.19 Baht)</p>	<p><b>21</b></p> <p><b>XD</b> LST (0.25 Baht) KJL (0.30 Baht)</p> <p><b>XR</b> PRG - XW (20 : 1 )</p>
<p><b>25</b></p> <p><b>XD</b> SYNTEC (0.03 Baht) LEE (0.09 Baht) KCE (0.70 Baht) HARN (0.15 Baht)</p> <p><b>XE</b> XPG-W4 (1 : 6.621 @ 0.815 Baht)</p> <p><b>XR</b> BWG - XW (6 : 1 )</p>	<p><b>26</b></p> <p><b>XD</b> VIH (0.20 Baht)</p>	<p><b>27</b></p>	<p><b>27</b></p> <p><b>XD</b> STEC (0.15 Baht) RAM (0.20 Baht)</p>	<p><b>28</b></p> <p><b>XD</b> Q-CON (1.00 Baht)</p>

### Remark

**ND** - No dividend  
**XD** - Cash Dividend

**XD (ST)** - Stock Dividend  
**XR** - Rights for Common

**XW** - Rights for Warrant  
**XT** - Rights for Transferable Subscription Right

# Calendar

**April 2024**

Monday	Tuesday	Wednesday	Thursday	Friday
<p><b>XD</b> SCGD (0.15 Baht) DCC (0.012 Baht)</p>	<p><b>1</b> <b>XD</b> SCGP (0.30 Baht)</p>	<p><b>2</b> <b>XE</b> KUN-W1 (1 : 1 @ 2.80 Baht)</p>	<p><b>3</b> <b>XD</b> SCC (3.50 Baht) SMPC (0.21 Baht)</p>	<p><b>4</b> <b>XD</b> GPI (0.055 Baht) CPAXT (0.39 Baht) BPP (0.40 Baht) BANPU (0.20 Baht)</p>
	<p><b>8</b> <b>XD</b> TMT (0.15 Baht) MAJOR (0.15 Baht)  <b>XE</b> NEWS-W7 (1 : 1 @ 0.05 Baht)</p>	<p><b>9</b> <b>XR</b> RML - XR (9.38 : 1 @ 0.42 Baht)  <b>XE</b> NDR-W2 (1 : 1 @ 3.50 Baht)  <b>XD</b> KLINIQ (0.75 Baht) KCC (0.0543 Baht) BLC (0.07 Baht)</p>	<p><b>10</b> <b>XD</b> SUTHA (0.08 Baht) JMT (0.49 Baht) ATP30 (0.02 Baht)</p>	<p><b>11</b> <b>XD</b> TPLAS (0.04 Baht) TOG (0.45 Baht) TIPCO (0.63 Baht) QTC (0.20 Baht) GC (0.16 Baht) COCOCO (0.25 Baht) AUCT (0.37 Baht)</p>
		<p><b>16</b> <b>XD</b> TTB (0.055 Baht) SCB (7.84 Baht) KTC (1.27 Baht) KTB-P (1.0225 Baht) KTB (0.868 Baht)</p>	<p><b>17</b> <b>XD</b> YUASA (0.412 Baht) UKEM (0.01 Baht) TCAP-P (2.00 Baht) TCAP (2.00 Baht) STP (0.25 Baht) STGT (0.50 Baht) STA (1.00 Baht) PHG (0.52 Baht) IT (0.10 Baht)  <b>XE</b> TFG-W3 (1 : 1 @ 5.50 Baht)</p>	<p><b>18</b> <b>XD</b> PSL (0.05 Baht) KWC (10.50 Baht) JPARK (0.0375 Baht)  <b>XE</b> K-W2 (1 : 1 @ 0.80 Baht)</p>
<p><b>22</b> <b>XD</b> WINDOW (0.023 Baht) TTCL (0.10 Baht) THANA (0.028 Baht) SVI (0.135 Baht) SMART (0.0912 Baht) PACO (0.04 Baht) NER (0.29 Baht) KGI (0.31 Baht) KBANK (6.00 Baht) HMPRO (0.22 Baht) AIT (0.17 Baht)  <b>XW</b> NER - XW (6 : 1) MTW - XW (2 : 1)  <b>XR</b> MITSIB - XR (1 : 1 @ 0.70 Baht)</p>	<p><b>23</b> <b>XD</b> BBL (5.00 Baht)  <b>XE</b> RWI-W3 (1 : 1 @ 1.50 Baht)</p>	<p><b>24</b> <b>XD</b> TISCO-P (5.75 Baht) TISCO (5.75 Baht) TIDLOR (27 : 1 Share) TIDLOR (0.2698 Baht) SAPPE (2.18 Baht) DTCI (0.25 Baht)</p>	<p><b>25</b> <b>XD</b> WHAUP (0.1925 Baht) TM (0.033 Baht) QH (0.10 Baht) BUI (4 : 1 Share) BUI (0.30 Baht)</p>	<p><b>26</b> <b>XD</b> TPS (0.18 Baht) TKC (0.15 Baht) SPA (2 : 1 Share) SPA (0.01389 Baht) NYT (0.36 Baht) NSL (0.35 Baht) MFC (1.30 Baht) KKP (1.75 Baht) BGC (0.08 Baht) ANI (0.05 Baht) AMARC (0.039 Baht)</p>
<p><b>29</b> <b>XD</b> SUN (5 : 1 Share) SUN (0.25 Baht) SORKON (0.20 Baht) SKR (0.09 Baht) SAK (0.15 Baht) RSP (0.13 Baht) RPH (0.19 Baht) PJW (0.06 Baht) NAT (0.025 Baht) MTC (0.21 Baht) LHFG (0.03 Baht) BAM (0.38 Baht) APCO (0.18 Baht)  <b>XE</b> RS-W4 (1 : 1.215 @ 23.86 Baht)</p>	<p><b>30</b> <b>XR</b> TFG - XW (10 : 1) BC - XW (10 : 1)  <b>XD</b> WACOAL (0.70 Baht) TPCS (0.65 Baht) TPCH (0.40 Baht) TFG (0.01 Baht) STEG19 (- Baht) SCG (0.05 Baht) SAMCO (0.03 Baht) RPC (0.04 Baht) PREB (0.40 Baht) PDJ (0.10 Baht) MFEC (0.40 Baht) MENA (0.03 Baht) MEB (0.65 Baht) KISS (0.09 Baht) III (0.18 Baht) GYT (7.00 Baht) CM (0.09 Baht) BRI (0.603 Baht) BJC (0.65 Baht) BBIK (1 : 0.837 Share) BBIK (0.3815 Baht) ASW (0.25 Baht) APP (0.15 Baht)</p>			

**Remark**

**ND** - No dividend  
**XD** - Cash Dividend

**XD (ST)** - Stock Dividend  
**XR** - Rights for Common

**XW** - Rights for Warrant  
**XT** - Rights for Transferable Subscription Right

## CG Rating 2023 Companies with CG Rating



AAV	ADVANC	AF	AH	AIRA	AKP	AKR	ALT	AMA	AMATA	AMATAV	ANAN	AOT	AP
ARIP	ARROW	ASP	AUCT	AWC	AYUD	BAFS	BANPU	BAY	BBL	BCP	BCPG	BDMS	BEM
BGC	BGRIM	BIZ	BKI	BOL	BFP	BRR	BTS	BTW	BWG	CENDEL	CFRESH	CHEWA	CHO
CIMBT	CK	CKP	CM	CNT	COM7	COMAN	COTTO	CPALL	CPF	CPI	CPN	CRC	CSS
DDD	DELTA	DEMCO	DRT	DTAC	DUSIT	EA	EASTW	ECF	ECL	EE	EGCO	EPG	ETC
FPI	FPT	FSMART	GBX	GC	GCAP	GFPT	GGC	GLAND	GLOBAL	GPI	GPSC	GRAMMY	GULF
GUNKUL	HANA	HARN	HMPRO	ICC	ICHI	III	ILINK	ILM	INTUCH	IP	IRPC	ITEL	IVL
JWD	K	KBANK	KCE	KKP	KSL	KTB	KTC	LALIN	LANNA	LH	LHFG	LIT	LPN
MACO	MAJOR	MAKRO	MALEE	MBK	MC	MCOT	METCO	MFEC	MINT	MONO	MOONG	MSC	MST
MTC	MVP	NCL	NEP	NER	NKI	NOBLE	NSI	NVD	NWR	NYT	OISHI	OR	ORI
OSP	OTO	PAP	PCSGH	PDG	PDJ	PG	PHOL	PLANB	PLANET	PLAT	PORT	PPS	PR9
PREB	PRG	PRM	PROUD	PSH	PSL	PTG	PTT	PTTEP	PTTGC	PYLON	Q-CON	QH	QTC
RATCH	RS	S	S & J	SAAM	SABINA	SAMART	SAMTEL	SAT	SC	SCB	SCC	SCCC	SCG
SCGP	SCM	SDC	SEAFCO	SEA OIL	SE-ED	SELIC	SENA	SENAJ	SHR	SIRI	SIS	SITHAI	SMK
SIMPC	SNC	SONIC	SPALI	SPI	SPRC	SPVI	SSSC	SST	STA	STEC	STI	SUN	SUSCO
SUTHA	SVI	SYMC	SYNTEC	TACC	TASCO	TCAP	TEAMG	TFMAMA	TGH	THANA	THANI	THCOM	THG
THIP	THRE	THREL	TIPCO	TIPH	TISCO	TK	TKT	TMT	TNDT	TNITY	TOA	TOP	TPBI
TQM	TRC	TRU	TRUE	TSC	TSR	TSTE	TSTH	TTA	TTB	TTCL	TTW	TU	TVD
TVI	TVO	TWPC	U	UAC	UBIS	UV	VGI	VIH	WACOAL	WAVE	WHA	WHAUP	WICE
WINNER	ZEN												



2S	7UP	ABICO	ABM	ACE	ACG	ADB	AEONTS	AGE	AHC	AIT	ALL	ALLA	ALUCON
AMANAH	AMARIN	APCO	APCS	APURE	AQUA	ASAP	ASEFA	ASIA	ASIAN	ASIMAR	ASK	ASN	ATP30
B	BA	BAM	BC	BCH	BEC	BEYOND	BFIT	BJC	BJCHI	BLA	BR	BROOK	CBG
CEN	CGH	CHARAN	CHAYO	CHG	CHOTI	CHOW	CI	CIG	CMC	COLOR	CPL	CPW	CRD
CSC	CSP	CWT	DCC	DCON	DHOUSE	DOD	DOHOME	DV8	EASON	EFORL	ERW	ESSO	ESTAR
ETE	FE	FLOYD	FN	FNS	FORTH	FSS	FTE	FVC	GEL	GENCO	GJS	GYT	HEMP
HPT	HTC	HYDRO	ICN	IFS	IMH	IND	INET	INSET	INSURE	IRC	IRCP	IT	ITD
J	JAS	JCK	JCKH	JMART	JMT	KBS	KCAR	KEX	KGI	KIAT	KISS	KOOL	KTIS
KUMWEL	KUN	KWC	KWM	L&E	LDC	LEO	LHK	LOXLEY	LRH	LST	M	MATCH	MBAX
MEGA	META	MFC	MGT	MICRO	MILL	MTSIB	MK	MODERN	MTI	NBC	NCAP	NCH	NETBAY
NEX	NINE	NRF	NTV	OCC	OGC	PATO	PB	PICO	PIMO	PJW	PL	PM	PMTA
PPP	PPPM	PRIME	PRIN	PRINC	PSG	PSTC	PT	PTECH	QLT	RBF	RCL	RICHY	RML
ROJNA	RPC	RT	RWI	S11	SA	SAK	SALEE	SAMCO	SANKO	SAPPE	SAWAD	SCI	SCN
SCP	SE	SFLEX	SFP	SFT	SGF	SIAM	SINGER	SKE	SKN	SKR	SKY	SLP	SMT
SMT	SNP	SO	SORKON	SPA	SPC	SPCG	SR	SRICHA	SSC	SSF	STANLY	STGT	STOWER
STPI	SUC	SWC	SYNEX	TAE	TAKUNI	TCC	TCMC	TEAM	TFG	TFI	TIGER	TITLE	TKN
TKS	TM	TMC	TMD	TMI	TMILL	TNL	TNP	TOG	TPA	TPAC	TPCS	TPS	TRITN
TRT	TSE	TVT	TWP	UEC	UMI	UOBKH	UP	UPF	UPOIC	UTP	VCOM	VL	VPO
VRANDA	WGE	WIJK	WP	XO	XPG	YUASA							



A	AI	AIE	AJ	ALPHAX	AMC	APP	AQ	ARIN	AS	AU	B52	BEAUTY	BGT
BH	BIG	BLAND	BM	BROCK	BSBM	BSM	BTNC	BYD	CAZ	CCP	CGD	CITY	CMAN
CMO	CMR	CPT	CRANE	CSR	D	EKH	EMC	EP	F&D	FMT	GIFT	GLOCON	GREEN
GSC	GTB	HTECH	HUMAN	IHL	IIG	INGRS	INOX	JAK	JR	JTS	JUBILE	KASET	KCM
KK	KKC	KWI	KYE	LEE	LPH	MATI	M-CHAI	MCS	MDX	MJD	MORE	MUD	NC
NDR	NFC	NNCL	NOVA	NPK	NUSA	PAF	PF	PK	PLE	PPM	PRAKIT	PRAPAT	PRECHA
PTL	RJH	RP	RPH	RSP	SABUY	SGP	SICT	SIMAT	SISB	SK	SMART	SOLAR	SPACK
SPG	SQ	SSP	STARK	STC	SUPER	SVOA	TC	TCCC	THMUI	TNH	TNR	TOPP	TPCH
TIPL	TIPLP	TPLAS	TPOLY	TQR	TTI	TYCN	UKEM	UMS	UNIQ	UPA	UREKA	VIBHA	W
WIN	WORK	WPH	YGG	ZIGA									

## Disclaimer

การเปิดเผยผลการสำรวจของสมาคมส่งเสริมสถาบันกรรมการบริษัทไทย (IOD) ในเรื่องการกำกับดูแลกิจการ (Corporate Governance) นี้ เป็นการดำเนินการตามนโยบายของสำนักงานคณะกรรมการกำกับหลักทรัพย์และตลาดหลักทรัพย์ โดยการสำรวจของ IOD เป็นการสำรวจและประเมินจากข้อมูลของบริษัทจดทะเบียนในตลาดหลักทรัพย์แห่งประเทศไทย และตลาดหลักทรัพย์ เอ็มเอไอ (MAI) ที่มีการเปิดเผยต่อสาธารณะ และเป็นข้อมูลที่ผู้ลงทุนทั่วไปสามารถเข้าถึงได้ ดังนั้น ผลสำรวจดังกล่าวจึงเป็นการนำเสนอในมุมมองของบุคคลภายนอก โดยไม่ได้เป็นการประเมินการปฏิบัติ และมีได้มีการใช้ข้อมูลภายในเพื่อการประเมิน ผลสำรวจดังกล่าวเป็นผลการสำรวจ ณ วันที่ปรากฏในรายงานการกำกับดูแลกิจการของบริษัทจดทะเบียนไทยเท่านั้น ดังนั้น ผลการสำรวจจึงอาจเปลี่ยนแปลงได้ภายหลังวันดังกล่าว หรือเมื่อข้อมูลที่เกี่ยวข้องมีการเปลี่ยนแปลง ทั้งนี้ บริษัทหลักทรัพย์ กรุงศรี จำกัด (มหาชน) มิได้ยืนยัน ตรวจสอบ หรือรับรองถึงความถูกต้องครบถ้วนของผลการสำรวจดังกล่าวแต่อย่างใด

# Anti-corruption Progress Indicator 2023

## Companies that have declared their intention to join CAC

AH	AJ	ALT	APCO	B52	BEC	CHG	CI	CPL	CPR	CPW	CRC	DDD	DHOUSE
DOHOME	ECF	EKH	ETC	EVER	FLOYD	GLOBAL	III	ILM	INOX	JTS	KEX	KUM WEL	LDC
MAJOR	MEGA	NCAP	NOVA	NRF	NUSA	NYT	OR	PIMO	PLE	RS	SAK	SIS	STECH
STGT	SUPER	SVT	TKN	TM1	TQM	TSI	VARO	VCOM	VIBHA	WIN			

## Companies certified by CAC

2S	7UP	ADVANC	AF	AI	AIE	AIRA	AKP	AMA	AMANAH	AMATA	AMATAV	AP	APCS
AQUA	ARROW	AS	ASIAN	ASK	ASP	AWC	AYUD	B	BAFS	BAM	BANPU	BAY	BBL
BCH	BCP	BCPG	BE8	BEYOND	BGC	BGRIM	BKI	BLA	BPP	BROOK	BRR	BSBM	BTS
BWG	CEN	CENTEL	CFRESH	CGH	CHEWA	CHOTI	CHOW	CIG	CIMBT	CM	CMC	COM7	COTTO
CPALL	CPF	CPI	CPN	CSC	DCC	DELTA	DEMCO	DIMET	DRT	DTAC	DUSIT	EA	EASTW
ECL	EGCO	EP	EPG	ERW	ESTAR	ETE	FE	FNS	FPI	FPT	FSMART	FSS	FTE
GBX	GC	GCAP	GEL	GFPT	GGC	GJS	GPI	GPSC	GSTEEL	GULF	GUNKUL	HANA	HARN
HEMP	HENG	HMPRO	HTC	ICC	ICI	IFS	ILINK	INET	INSURE	INTUCH	IRC	IRPC	ITEL
IVL	JKN	JR	K	KASET	KBANK	KBS	KCAR	KCE	KGI	KKP	KSL	KTB	KTC
KWI	L&E	LANNA	LH	LHFG	LHK	LPN	LRH	M	MAKRO	MALEE	MATCH	MBAX	MBK
MC	MCOT	META	MFC	MFEC	MILL	MINT	MONO	MOONG	MSC	MST	MTC	MTI	NATION
NBC	NEP	NINE	NKI	NOBLE	NOK	NSI	NWR	OCC	OGC	ORI	PAP	PATO	PB
PCSGH	PDG	PDJ	PG	PHOL	PK	PL	PLANB	PLANET	PLAT	PM	PPP	PPPM	PPS
PR9	PREB	PRG	PRINC	PRM	PROS	PSH	PSL	PSTC	PT	PTG	PTT	PTTEP	PTTGC
PYLON	Q-CON	QH	QLT	QTC	RATCH	RML	RWI	S&J	SAAM	SABINA	SAPPE	SAT	SC
SCB	SCC	SCCC	SCG	SCGP	SCM	SCN	SEAOIL	SE-ED	SELIC	SENA	SGP	SINGER	SIRI
SITHAI	SKR	SMIT	SMK	SMPC	SNC	SNP	SORKON	SPACK	SPALI	SPC	SPI	SPRC	SRICHA
SSP	SSS	SSSC	SST	STA	STOWER	SUSCO	SVI	SYMC	SYNTEC	TAE	TAKUNI	TASCO	TCAP
TCMC	TFG	TFI	TFMAMA	TGH	THANI	THCOM	THIP	THRE	THREL	TIDLOR	TIPCO	TISCO	TKS
TKT	TMILL	TMT	TNITY	TNL	TNP	TNR	TOG	TOP	TOPP	TPA	TPCS	TPP	TRU
TRUE	TSC	TSTE	TSTH	TTA	TTB	TTCL	TU	TVD	TVI	TVO	TWPC	U	UBE
UBIS	UEC	UKEM	UOBKH	UPF	UV	VGI	VIH	WACOAL	WHA	WHAUP	WICE	WIJK	XO
YUASA	ZEN	ZIGA											

## N/A

3K-BAT	A	A5	AAV	ABICO	ABM	ACAP	ACC	ACE	ACG	ADB	ADD	AEONTS	AFC
AGE	AHC	AIT	AJA	AKR	ALL	ALLA	ALPHAX	ALUCON	AMARIN	AMC	AMR	ANAN	AOT
APEX	APP	APURE	AQ	ARIN	ARIP	ASAP	ASEFA	ASIA	ASIMAR	ASN	ASW	ATP30	AU
AUCT	BA	BBGI	BBIK	BC	BCT	BDMS	BEAUTY	BEM	BFIT	BGT	BH	BIG	BIOTECH
BIS	BIZ	BJC	BJCHI	BKD	BLAND	BLESS	BLISS	BM	BOL	BR	BRI	BROCK	BSM
BTNC	BTW	BUI	BYD	CAZ	CBG	CCET	CCP	CEYE	CGD	CHARAN	CHAYO	CHO	CITY
CIVIL	CK	CKP	CMAN	CMO	CMR	CNT	COLOR	COMAN	CPANEL	CPH	CPT	CRANE	CRD
CSP	CSR	CSS	CTW	CV	CWT	D	DCON	DITTO	DMT	DOD	DPAIN	DTCI	DV8
EASON	EE	EFORL	EMC	ESSO	F&D	FANCY	FMT	FN	FORTH	FTI	FVC	GENCO	GIFT
GL	GLAND	GLOCON	GLORY	GRAMMY	GRAND	GREEN	GSC	GTB	GYT	HFT	HL	HPT	HTECH
HUMAN	HYDRO	ICN	IFEC	IHL	IIG	IMH	IND	INGRS	INSET	IP	IRCP	IT	ITD
J	JAK	JAS	JCK	JCHK	JCT	JDF	JMART	JMT	JP	JUBILE	JWD	KAMART	KC
KCC	KCM	KDH	KIAT	KISS	KK	KKC	KOOL	KTIS	KUN	KWC	KWM	KYE	LALIN
LEE	LEO	LIT	LOXLEY	LPH	LST	MACO	MANRIN	MATI	MAX	M-CHAI	MCS	MDX	MENA
METCO	MGT	MICRO	MIDA	MITSIB	MJD	MK	ML	MODERN	MORE	MPIC	MUD	MVP	NC
NCH	NCL	NDR	NER	NETBAY	NEW	NEWS	NEX	NFC	NNCL	NPK	NSL	NTV	NV
NVD	OHTL	OISHI	ONEE	OSP	OTO	PACE	PACO	PAE	PAF	PEACE	PERM	PF	PICO
PIN	PJW	PLUS	PMTA	POLAR	POMPUI	PORT	POST	PPM	PRAKIT	PRAPAT	PRECHA	PRIME	PRIN
PRO	PROEN	PROUD	PSG	PTC	PTECH	PTL	RAM	RBF	RCL	RICHY	RJH	ROCK	ROH
ROJNA	RP	RPC	RPH	RSP	RT	S	S11	SA	SABUY	SAFARI	SALEE	SAM	SAMART
SAMCO	SAMTEL	SANKO	SAUCE	SAWAD	SAWANG	SCI	SCP	SDC	SE	SEAFCO	SECURE	SENAJ	SFLX
SFP	SFT	SGF	SHANG	SHR	SIAM	SICT	SIMAT	SISB	SK	SKE	SKN	SKY	SLM
SLP	SMART	SMD	SMT	SNNP	SO	SOLAR	SONIC	SPA	SPCG	SPG	SPVI	SQ	SR
SSC	SSS	STANLY	STARK	STC	STEC	STHAI	STI	STP	STPI	SUC	SUN	SUTHA	SVH
SVOA	SWC	SYNEX	TACC	TAPAC	TC	TCC	TCCC	TCJ	TCOAT	TEAM	TEAMG	TEKA	TFM
TGPRO	TH	THAI	THANA	THE	THG	THL	THMUI	TIGER	TIPH	TITLE	TK	TKC	TM
TMC	TMD	TMW	TNDT	TNH	TNPC	TOA	TPAC	TPBI	TPCH	TPIPL	TPIPP	TPLAS	TPOLY
TPS	TQR	TR	TRC	TRITN	TRUBB	TRV	TSE	TSF	TSI	TTI	TTT	TTW	TTW
TVT	TWP	TWZ	TYCN	UAC	UMI	UMS	UNIQ	UP	UPA	UPOIC	UREKA	UTP	UVAN
VL	VNG	VPO	VRANDA	W	WAVE	WFX	WGE	WINMED	WINNER	WORK	WORLD	WP	WPH
XPG	YGG												
YUASA													

## Disclaimer

การเปิดเผยผลการประเมินดัชนีชี้วัดความคืบหน้าการป้องกันการมีส่วนเกี่ยวข้องกับการทุจริตคอร์รัปชัน (Anti-Corruption Progress Indicators) ของบริษัทจดทะเบียนในตลาดหลักทรัพย์แห่งประเทศไทยซึ่งจัดทำโดยสถาบันไทยพัฒน์ เป็นการดำเนินการตามนโยบายและตามแผนพัฒนาความยั่งยืนสำหรับบริษัทจดทะเบียนของสำนักงานคณะกรรมการกำกับหลักทรัพย์และตลาดหลักทรัพย์ โดยผลการประเมินดังกล่าวของสถาบันไทยพัฒน์ อาศัยข้อมูลที่ได้รับจากบริษัทจดทะเบียนตามที่บริษัทจดทะเบียนได้ระบุในแบบแสดงข้อมูลเพื่อการประเมิน Anti-Corruption ซึ่งได้อ้างอิงข้อมูลจากแบบแสดงรายการข้อมูลประจำปี (แบบ 56-1) รายงานประจำปี (แบบ 56-2) หรือในเอกสารและหรือรายงานอื่นที่เกี่ยวข้องของบริษัทจดทะเบียนนั้น แล้วแต่กรณี ดังนั้น ผลการประเมินดังกล่าวจึงเป็นการนำเสนอในมุมมองของสถาบันไทยพัฒน์ซึ่งเป็นบุคคลภายนอก โดยมีได้เป็นการประเมินการปฏิบัติของบริษัทจดทะเบียนในตลาดหลักทรัพย์แห่งประเทศไทย และมีได้ใช้ข้อมูลภายในเพื่อการประเมิน เนื่องจากผลการประเมินดังกล่าวเป็นเพียงผลการประเมิน ณ วันที่ปรากฏในผลการประเมินเท่านั้น ดังนั้น ผลการประเมินจึงอาจเปลี่ยนแปลงได้ภายหลังวันดังกล่าว หรือเมื่อข้อมูลที่เกี่ยวข้องมีการเปลี่ยนแปลง ทั้งนี้ บริษัทหลักทรัพย์ กรุงเทพ จำกัด (มหาชน) มิได้ยืนยัน ตรวจสอบ หรือรับรองความถูกต้องครบถ้วนของผลการประเมินดังกล่าวแต่อย่างใด

## Reference

การเปิดเผยข้อมูลบริษัทที่เข้าร่วมโครงการแนวร่วมปฏิบัติของภาคเอกชนไทยในการต่อต้านทุจริต (Thai CAC) ของสมาคมส่งเสริมสถาบันกรรมการบริษัทไทย (ข้อมูล ณ วันที่ 9 พ.ค. 2565) มี 2 กลุ่ม คือ

- ได้ประกาศเจตนารมณ์เข้าร่วม CAC
- ได้รับการรับรอง CAC



## Research Group

### Investment Strategy

#### อิสระ อรดีดลเชษฐ

Head of Research Group, Macro-strategy  
+662 659 7000 ext. 5001  
Isara.ordeedolchest@krungsrisecurities.com

#### ชัยยศ จีวางกูร

Technical Strategy  
+662 659 7000 ext. 5006  
Chaiyot.jiwangkul@krungsrisecurities.com

#### อาทิตย์ จันทร์สว่าง

Retail Investment Strategy  
+662 659 7000 ext. 5005  
Artit.jansawang@krungsrisecurities.com

#### นลินี ประมาณ

Assistant Strategist  
+662 659 7000 ext. 5011  
Nalinee.praman@krungsrisecurities.com

### Fundamental Research

#### สิริการย์ กฤษณิพัทธ์

Healthcare, IE, Property Fund/REITs and Utilities (Water)  
+662 659 7000 ext. 5018  
Sirikarn.krisnipat@krungsrisecurities.com

#### ยุวนีย์ พรหมภรณ์

Agribusiness, Food, Beverage and Commerce  
+662 659 7000 ext. 5010  
Yuwanee.prommaporn@krungsrisecurities.com

#### วิษุวัต ใหญ่กว่าวงศ์, CFA

Energy, Petrochemical and Utilities (Power)  
+662 659 7000 ext. 5013  
Wisuwat.yaikwawong@krungsrisecurities.com

#### ศิริลักษณ์ คนไฉ

Tourism, Transportation (Air)  
+662 659 7000 ext. 5016  
Sirilak.konwai@krungsrisecurities.com

#### ปฐวิภาค นาวาวัฒน์

ICT, Media and Transportation (Land)  
+662 659 7000 ext. 5003  
Phatipak.navawatana@krungsrisecurities.com

#### นฤดม มุจลินทร์กุล

Electronic, Automotive, Logistic  
+662 659 7000 ext. 5012  
Naruedom.mujjalinkool@krungsrisecurities.com

#### รัศมีมาน เสริมประเสริฐ

Bank, Finance  
+662 659 7000 ext. 5008  
Rasmiman.sermprasert@krungsrisecurities.com

#### พีรพัฒน์ จันทร์ตราสุริยารัตน์

Assistant analyst  
+662 659 7000 ext. 5004  
Peerapat.chantrasuriyarat@krungsrisecurities.com

### Research Support

#### ยุภาวณี เล้าตระกูลชัย

Database  
+662 659 7000 ext. 5002  
Yuphawanee.laotrakunchai@krungsrisecurities.com

#### ยุทธพงษ์ วัฒนาศิริพานิช

Database  
+662 659 7000 ext. 5019  
Yuthapong.wattanasiripanich@krungsrisecurities.com

#### ธนัชพร ทิพย์กาญจนกุล

Database  
+662 659 7000 ext. 5015  
Thanatchaporn.tipkarnjanakoon@krungsrisecurities.com

## Krungsri Securities

### 01 สำนักงานใหญ่

898 อาคารเพลินจิตทาวเวอร์ ชั้น 3  
ถนนเพลินจิต แขวงลุมพินี เขตปทุมวัน กรุงเทพฯ 10330  
โทร. +662 659 7000 โทรสาร. +662 658 5699

### 03 เซ็นทรัลบางนา

589/151 อาคารเซ็นทรัลชิตี้ทาวเวอร์ ชั้น 27 ถนนเทพ  
รัตน แขวงบางนาเหนือ เขตบางนา กรุงเทพฯ 10260  
โทร. +662 763 2000 โทรสาร. +662 399 1448

### 05 สุพรรณบุรี

249/171-172 หมู่ 5 ถนนเนรแก้ว ตำบลท่าระหัด อำเภอ  
เมืองสุพรรณบุรี จังหวัดสุพรรณบุรี 72000  
โทร. +663 596 7981 โทรสาร. +663 552 2449

### 07 นครปฐม

67/1 ถนนราชดำเนิน ตำบลพระปฐมเจดีย์ อำเภอเมือง  
นครปฐม จังหวัดนครปฐม 73000  
โทร. +663 427 5500-7 โทรสาร. +663 421 8989

### 09 พิษณุโลก

275/1 อาคารธนาคารกรุงศรีอยุธยา จำกัด(มหาชน)  
สาขาพิษณุโลก ถนนพิชัยสงคราม ตำบลในเมือง อำเภอ  
เมืองพิษณุโลก จังหวัดพิษณุโลก 65000  
โทร. +665 530 3360 โทรสาร. +665 530 2580

### 11 หาดใหญ่

90-92-94 อาคารธนาคารกรุงศรีอยุธยา จำกัด (มหาชน)  
สาขาหาดใหญ่ ถนนนิพัทธ์อุทิศ 1 ตำบลหาดใหญ่ อำเภอ  
หาดใหญ่ จังหวัดสงขลา 90110  
โทร. +667 422 1229 โทรสาร. +667 422 1411

### 02 เอ็มโพเรียม

622 เอ็มโพเรียมทาวเวอร์ ชั้น 10 ถนนสุขุมวิท 24  
แขวงคลองตัน เขตคลองเตย กรุงเทพฯ 10110  
โทร. +662 695 4539-40 โทรสาร. +662 695 4599

### 04 พระราม 2

356, 358, 360 ชั้น 4 ถนนพระราม 2 แขวงสามตำ  
เขตบางขุนเทียน กรุงเทพฯ 10150  
โทร. +662 013 7145 โทรสาร. +662 895 9557

### 06 ชลบุรี

64/17 ถนนสุขุมวิท ตำบลบางปลาสร้อย  
อำเภอเมืองชลบุรี จังหวัดชลบุรี 20000  
โทร. +663 312 6 580 โทรสาร. +663 312 6588

### 08 เชียงใหม่

70 อาคารธนาคารกรุงศรีอยุธยา จำกัด(มหาชน)  
สาขาประตูช้างเผือก ถนนช้างเผือก ตำบลศรีภูมิ  
อำเภอเมืองเชียงใหม่ จังหวัดเชียงใหม่ 50200  
โทร. +665 321 9234 โทรสาร. +665 321 9247

### 10 ขอนแก่น

114 อาคารธนาคารกรุงศรีอยุธยา จำกัด(มหาชน) สาขา  
ขอนแก่น ถนนศรีจันทร์ ตำบลในเมือง อำเภอเมืองขอนแก่น  
จังหวัดขอนแก่น 40000  
โทร. +664 322 6120 โทรสาร. +664 322 6180

### คำแนะนำการลงทุน

**ซื้อ:** หุ้นที่คาดหวังอัตราผลตอบแทนรวมจากการลงทุนเกินกว่า 10% ภายในระยะเวลา 1 ปีข้างหน้า

**ถือ:** หุ้นที่คาดหวังอัตราผลตอบแทนรวมจากการลงทุนระหว่าง -10% ถึง 10% ภายในระยะเวลา 1 ปีข้างหน้า

**ขาย:** หุ้นที่คาดหวังอัตราผลตอบแทนรวมจากการลงทุนน้อยกว่า -10% ภายในระยะเวลา 1 ปีข้างหน้า